

SPORTENS AFTRYK I TRANSITZONE



FLUX FORLØB

ORTOFOTO SITE 1:50.000

SITE: RYPARKEN, KØBENHAVN

OPGAVE: MULTIHALL I FORBINDELSE MED DE OLYMPISKE LEGE 2024 I KØBENHAVN

VISION: OPTIMERING AF INFRASTRUKTUREN MED VÆGT PÅ OFFENTLIG TRANSPORT OG IMPLEMENTERING AF EN HAVNETUNNEL FRA REFTSHALVØEN OG UD MOD SVANEMØLLEN.

VIGTIGHEDEN AF ET "UNDER OG ERTER OL" FORLØB HAR VÆRET EN MEGET VIGTIG DEL AF HELE VORES ARBEJDSFORLØB. FOCUS RETTES DERFOR PÅ "SPORTENS AFTRYK" I DAGLIGDAGEN FOR OMRÅDETS BRUGERE BÅDE UNDER OG EFTR LEGENE.

OMRÅDET ER PRÆGET AF MEGET TUNG TRAFIK BÅDE I FORBINDELSE MED LYNGBYVEJEN OG S-TOG BANEN. DET DELER OMRÅDET OP I FIRE SEKTIONER.

1) MOD NORD/ ØST LIGGER RYPARKEN MED BOILGER OG ET EKSISTERENDE SPORTSANLÆG.

2) MOD SYD/ ØST ER DER EN BØRNEHAVE BY MED BLANDEDE INSTITUTIONER, BUSSTATION, INDUSTRI OG DET EKSISTERENDE CODAN HUS MED BLANDEDE FUNKTIONER (BLA. VANDFØRERFONDEN, SYGEHUS OG KONTORER).

3) MOD SYD/ VEST LIGGER BEAUVAIS GRUNDEN, HVOR DER TIDLIGERE HAR VÆRET UDBUDT EN ARKITEKTKONKURRENCE OM BOLIGBEBYGGELSE. I DAG ER DET EN STORTSET UBRUGT PARK.

4) MOD NORD/ VEST LIGGER DER PRIMÆRT KOLONIHAVEHUSE MEN OGSÅ INDUSTRI.

DET GIVER ET MEGET HETEROGENT OG DYNAMISK KRYDSFELT.

DEN DYNAMIK VIL VI GERNE AKKOMULERE I EN PLACEBOOSTING, AF OMRÅDET.

FOR AT FORBINDE DE NÆVNTE OMRÅDER HAR VI ARBEJDET MED ET FLUX FORLØB, DER TAGER UDGANGSPUNKT I OFFENTLIG TRANSPORT I FORM AF EN LETBANE OG MINDSKNING AF BILTRAFIKKEN MOD CENTRUM AF KØBENHAVN.

FOR AT GØRE DET ATTRAKTIVT AT SILLLE BILEN OG TAGE OFFENTLIG TRANSPORT RESTEN AF VEJEN, HAR VI FORESLÅET ET VERTIKALT PARK & RIDE ANLÆG I DET NUVÆRENDE CODANHUS.

VI FORESTILLER OS ET SCENARIO I 2024 HVOR DE NUVÆRENDE FUNKTIONER I Huset FORFLYTTES OG KUN HUSETS BÆRENDE VÆGGE STÅR TILBAGE.

PARKERINGSANLÆGET VIL BLIVE BETJENT OG VÆRE OPBYGGET AF ET LIFT SYSTEM. Huset KOMMER TIL AT KUNNE RÅDE OVER CA. 1209 PARKERINGSPLADSER.

I FORBINDELSE MED PARK & RIDE ANLÆGET VIL DER BLIVE EN RESTAURENT/ CAFE/ UDSIGTSPUNKT PÅ TOPPEN AF BYGNINGEN. DERUDOVER VIL DER VÆRE TILKNYTTET ET SERVICEVÆRKSTED OG MOTEL

I DE LAVERE, EKSISTERENDE BYGNINGER VED SIDEN AF

PARKERINGSHUSET VIL BLIVE ET VISUELT VARETEGN FOR OMRÅDET OG VIL UDTRYKKE EFFIKTIVITET OG SIGNALERE EN STILLINGTAGEN TIL MILJØPROBLEMATIKKEN.,

SPORTENS AFTRYK PÅ PARKERINGSHUSET VIL BLIVE MARKERET I FORM AF EN KLATREVÆG PÅ DEN NORDLIGE FACADE.

DAGLIGT BEVÆGER MANGE TRAFIKANTER, SIG IGENNEM OMRÅDET, BÅDE "TUNGE" OG "LETTE". VI VIL GERNE ETABLERE EN FORBINDELSE PÅ TVÆRS AF LYNGBYVEJEN OG S-TOGBANEN OG MARKERE EN BYPORT FOR OMRÅDET.

DET FLUX FORLØB VI HAR FORESLÅET ER EN SAMMENBINDING AF FLERE ELEMENTER.

1) EN MULTIHALL DER FUNGERER SOM EN GYMNASTIKARENA MED PLADS TIL 4500 TILSKUERE UNDER LEGENE. EFTER LEGENE VIL DEN BLIVE OMDANNET TIL ET MULTI SPORTS HUS (REF. DGI) MED BÅDE TRADITIONELLE OG MERE UPPROGRAMMEREDE AKTIVITETER.

HALLENS PLACERING LIGGER I FORBINDELSE MED BANELEGEMET, HVOR DEN BÅDE DANNER RAMME OM SPORTENS AFTRYK INDE I Huset, DANNER PERRONDÆK OG IMPLEMENTERER EN KOBLING AF SPORT OG SHOPPING.

2) SUPERMARKEDET LIGGER I NIVEAUET UNDER PERONDÆKKET. PÅ DEN MÅDE HAR DE SPORTSUDØVENDE KIG TIL FEKS. GRØNTAFDELINGEN I SUPERMARKEDET OG FOLK I HALLEN HAR VISUEL KONTAKT TIL PERRONEN.

3) PÅ BEAUVAIS GRUNDEN HAR VI IMPLEMENTERET EN BØRNEHAVE UNDER FLUX FORLØBET. DET LØBER UD I ET PARKANLÆG MED OPFORDRING TIL UPPROGRAMMERET OPHOLD. FOR AT ETABLERE EN VISUEL KONTAKT PÅ TVÆRS AF LYNGBYVEJEN, HAR VI FORESLÅET EN OPSÆTNING AF FEKS ET KUNSTVÆRK PÅ HELE PARKERINGSHUSETS FACADE. (107 M X 40 M), STORSKÆRMSVISNING OG OUTDOOR CINEMA.

MULIGE SCENARIER FOR BRUG AF OMRÅDET:

A) BILIST FRA HELLERUP AFLÆVER SIN BIL I PARK & RIDE ANLÆGET, BARNET I BØRNEHAVEN OG TAGER LETBANEN IND MOD CENTRUM.

B) BILIST AFLÆVERER SIN BIL I PARK & RIDE ANLÆGET, BOOKER EN TID I SPORTSHALLEN, BESTILLER ONLINE EN INDKØBSKURV FRA SUPERMARKEDET. TAGER VIDERE IND MOD CENTRUM PÅ ARBEJDE.

C) PERSON KOMMER INDE FRA CENTRUM INDLOGERER SIG PÅ MOTELLET, TAGER OP I SKYEBAREN OG NYDER UDSIGT.

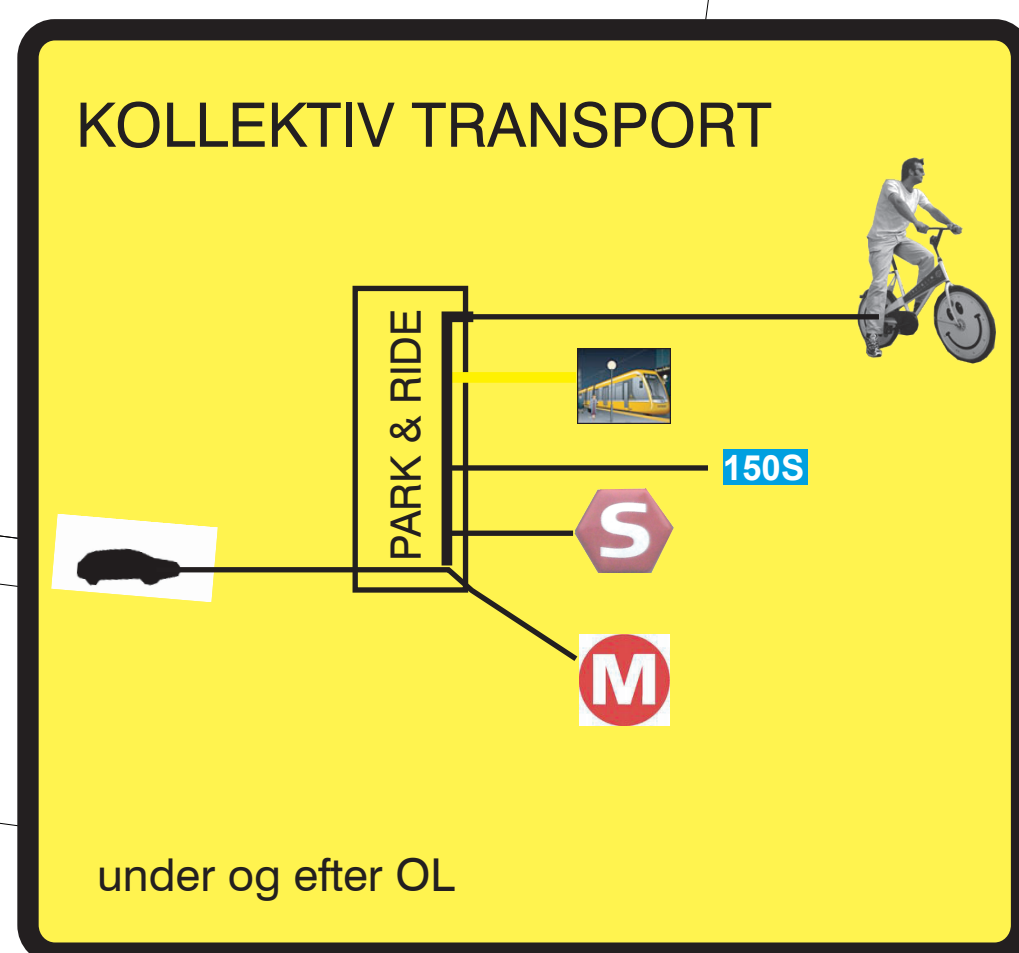
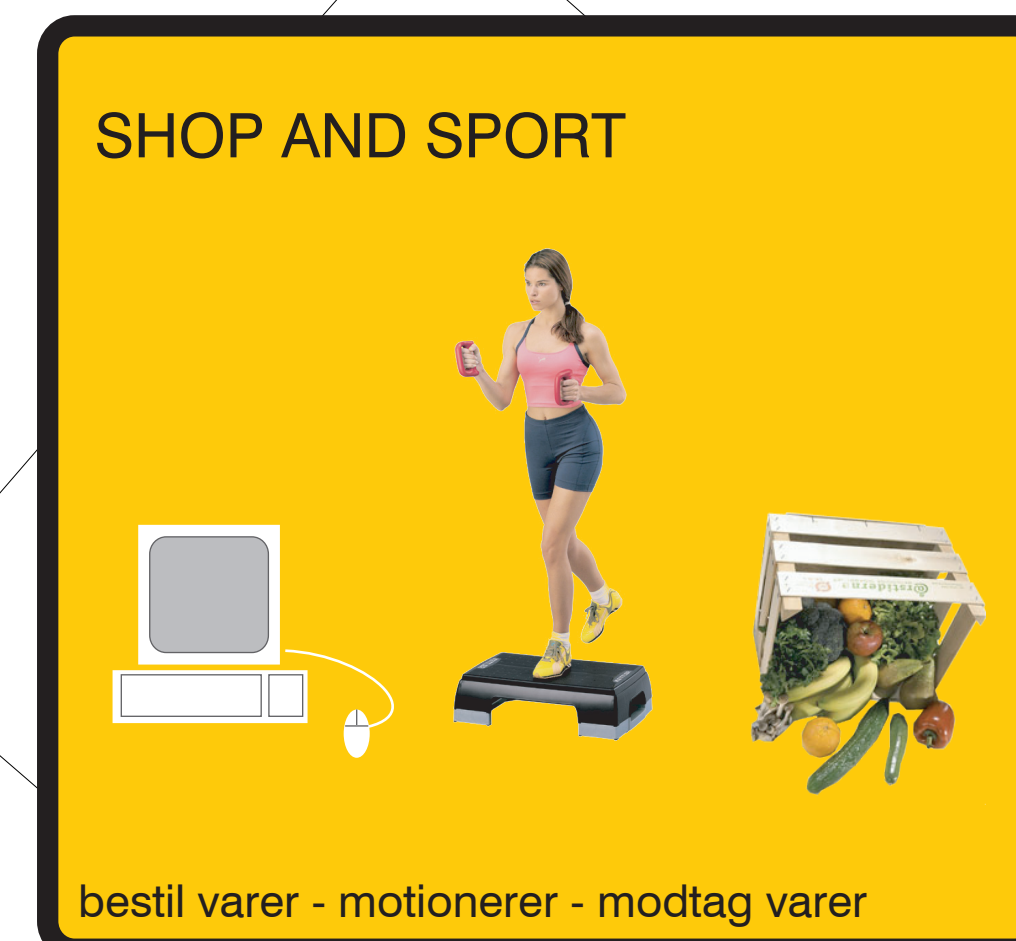
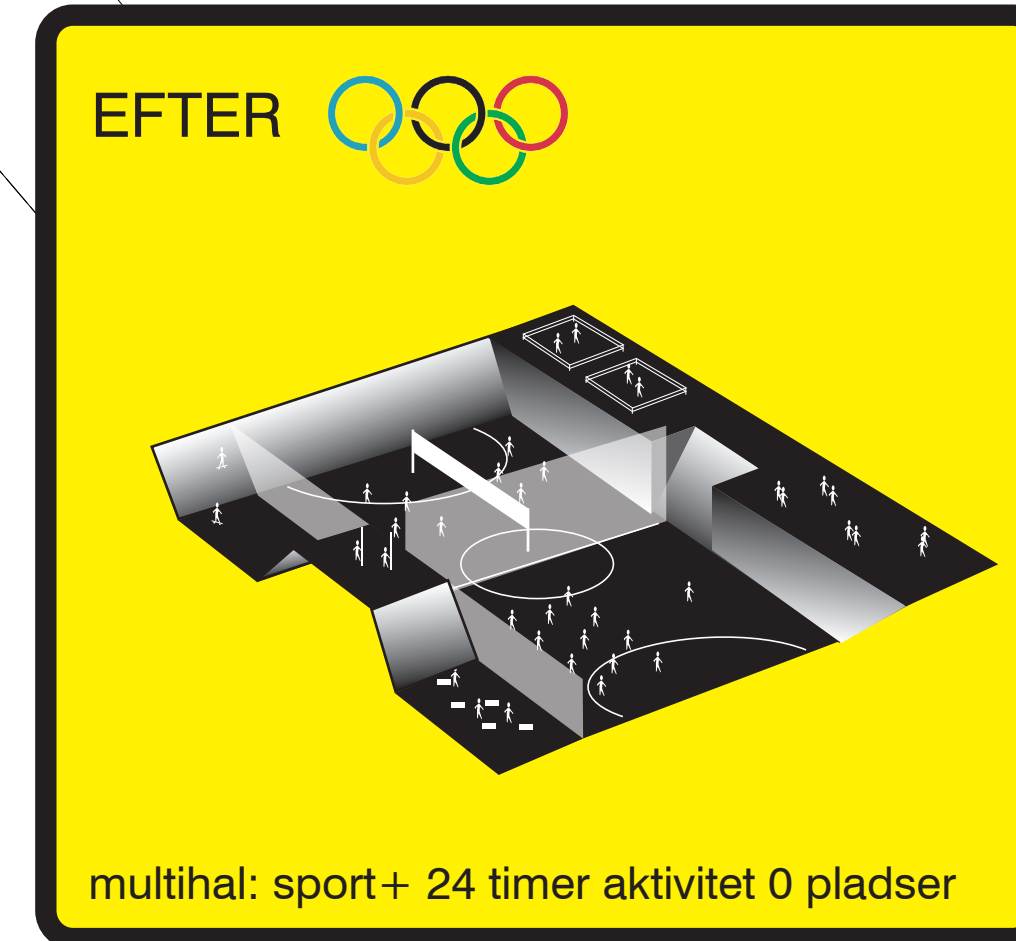
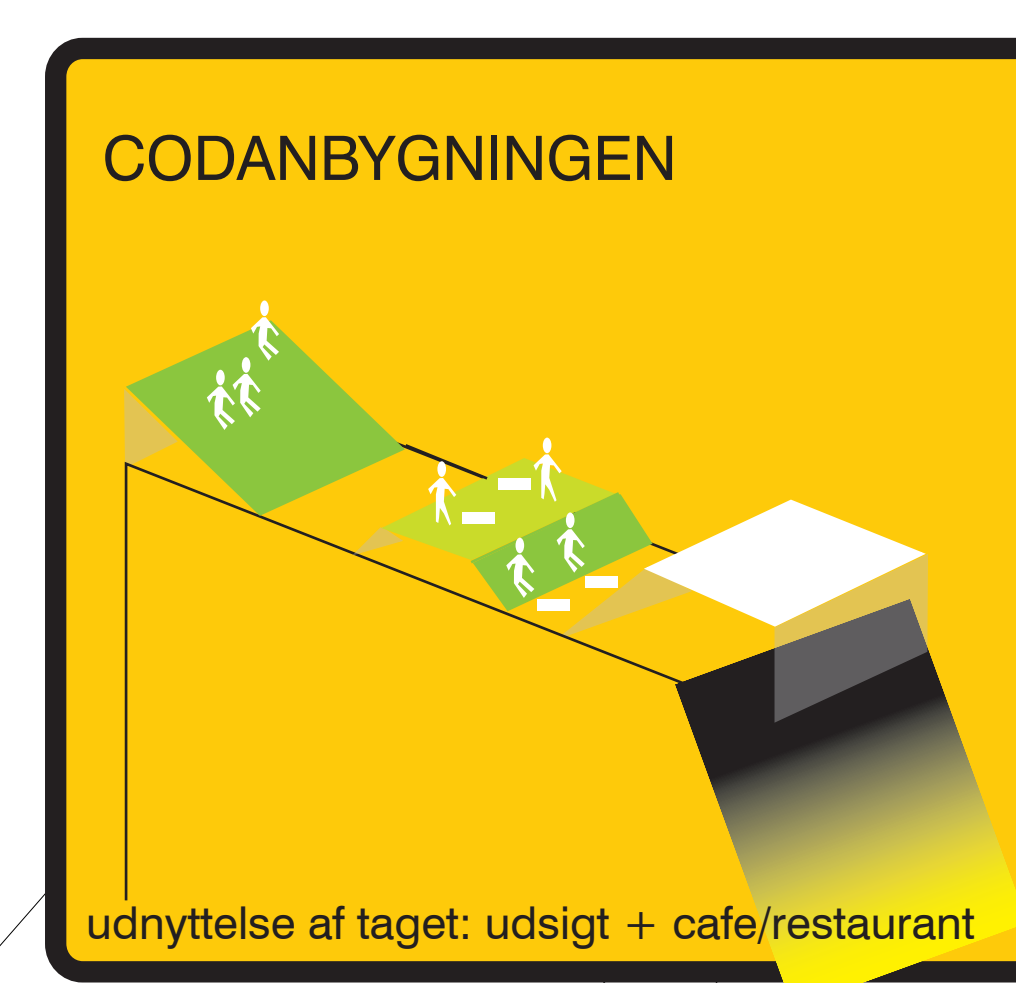
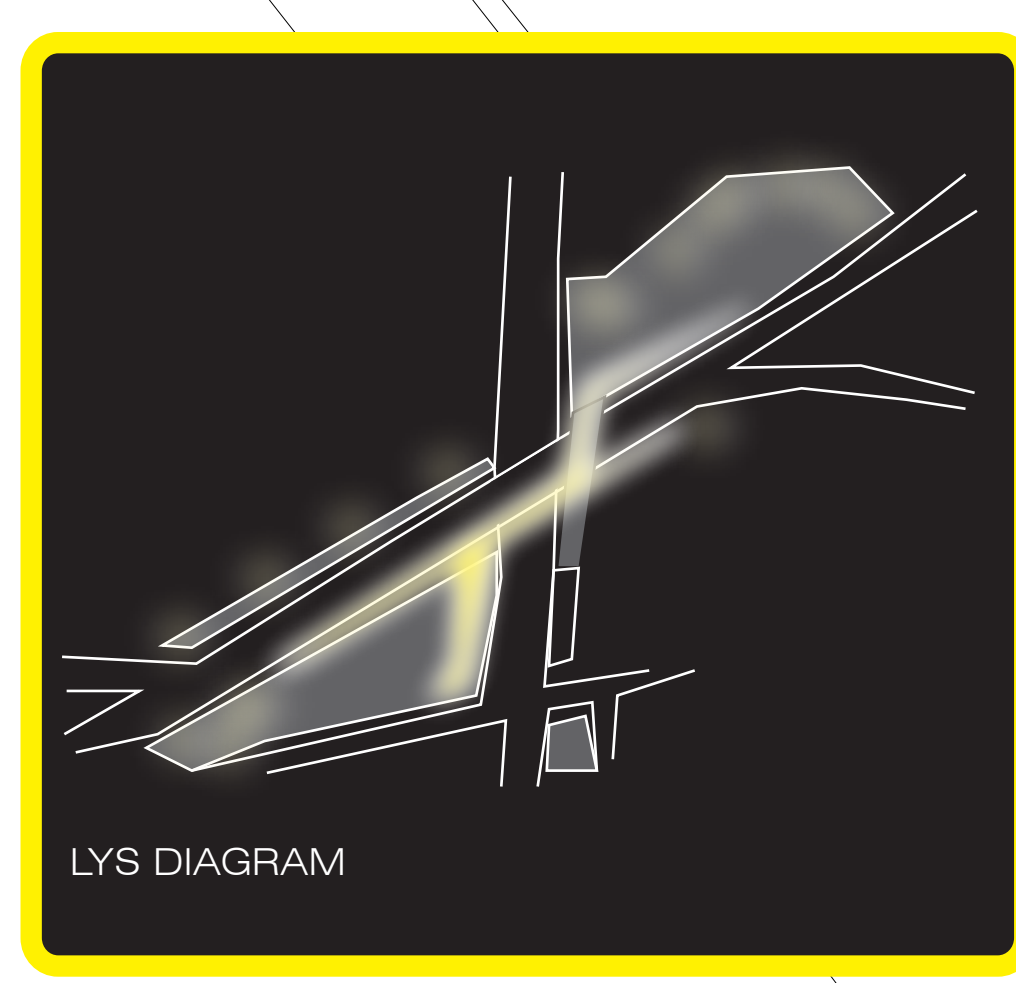
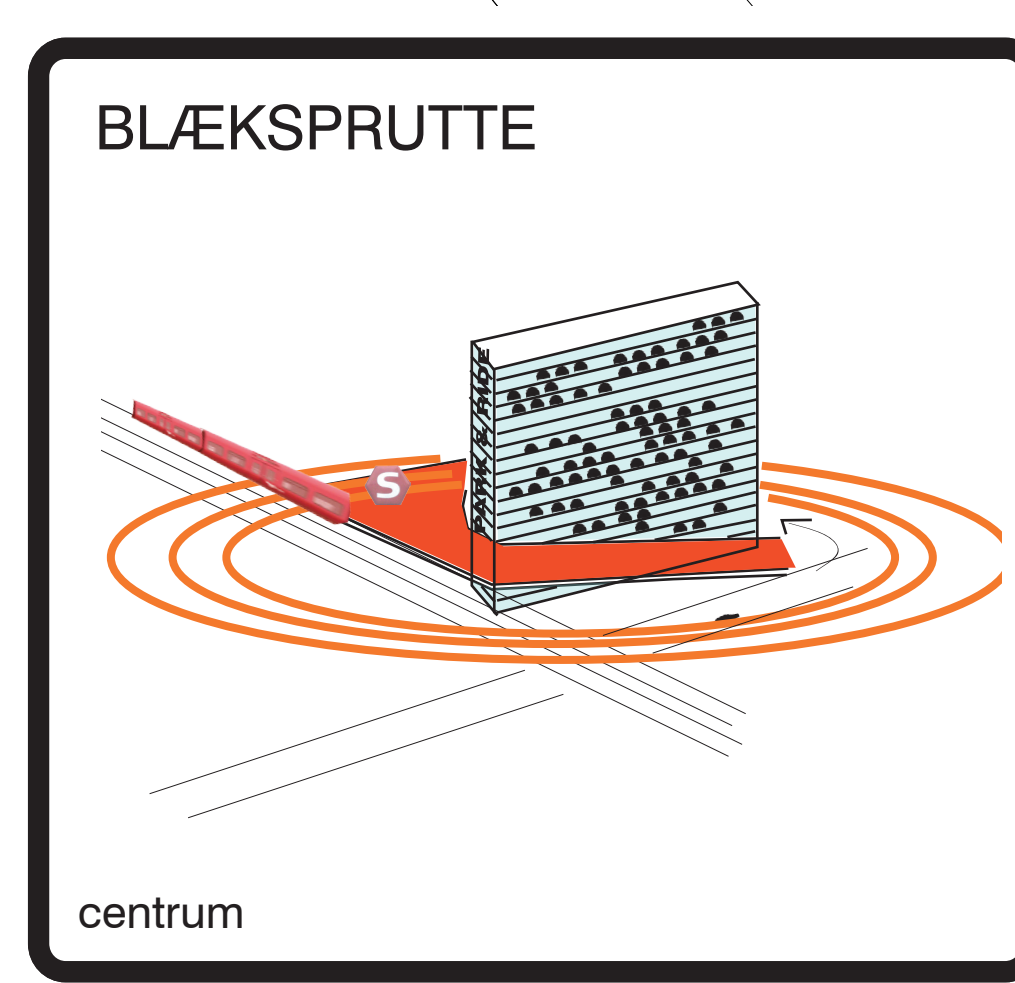
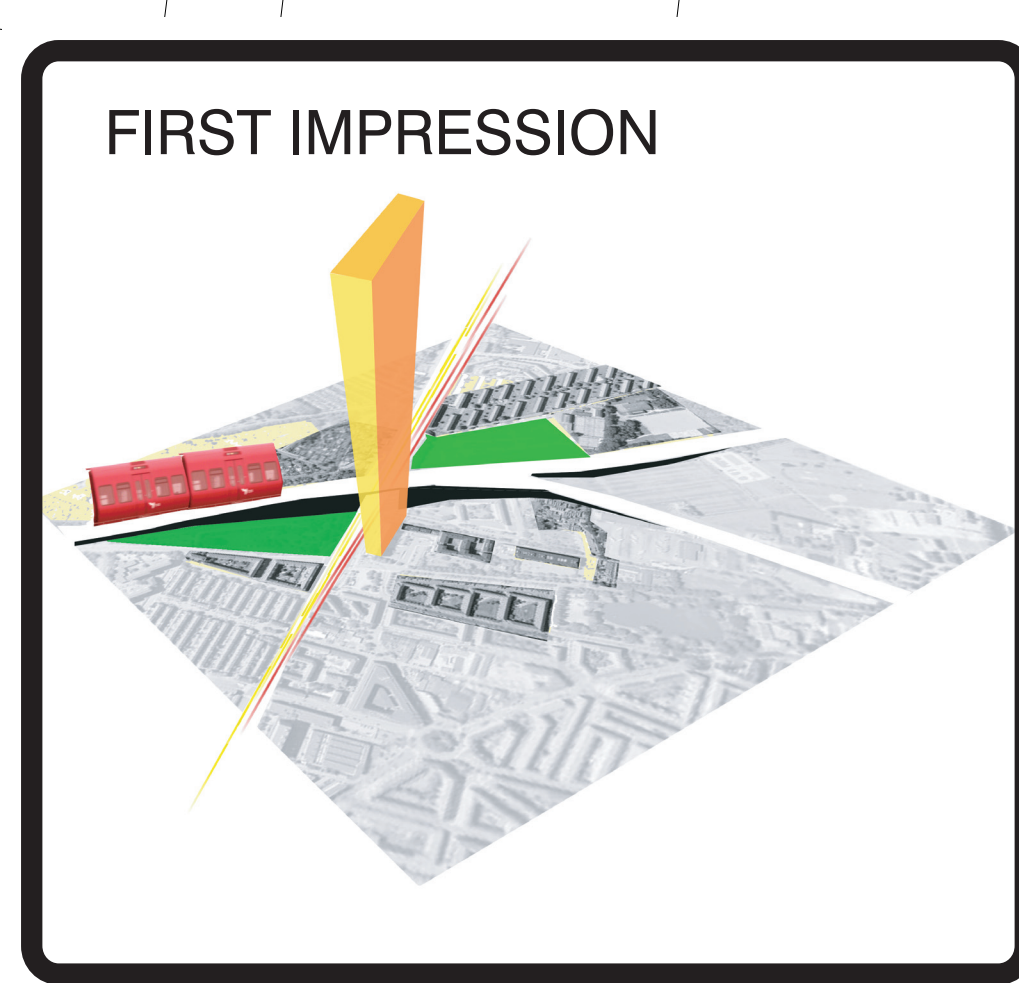
D) CYKLIST PASSERER LYNGBYVEJEN HÆVET OP I ET SIKKERT NIVEAU FRI AF DEN TUNGE TRAFIK. DERFRA ER DER DIREKTE FORBINDELSE NED TIL S-TOGSPERRON, MULTIHALL, CAFE, ELLER SUPER-MARKED.

PÅ FLUX FORLØBET HAR VI PROGRAMMERET FØRSKELLIGE AKTIVITETER OG FUNKTIONER, DER SKAL VÆRE MED TIL AT DEFINERE OMRÅDET, GIVE DET IDENTITET OG INVITERER TIL OPHOLD, UPPROGRAMMEREDE SPORTSAKTIVITETER OG SOCIAL INTERAKTION.

PÅ DEN MÅDE HÅBER VI, AT MAN VIA EN ARKITEKTONISK BEBEJDNING, KAN SKABE KONTAKT PÅ TVÆRS AF BRUGERGRUPPER OG INVITERER TIL ET ANDERLEDES BEVÆGELSESFORLØB.

UDSTRÆKNINGS OMRÅDE

SKATEOMRÅDE

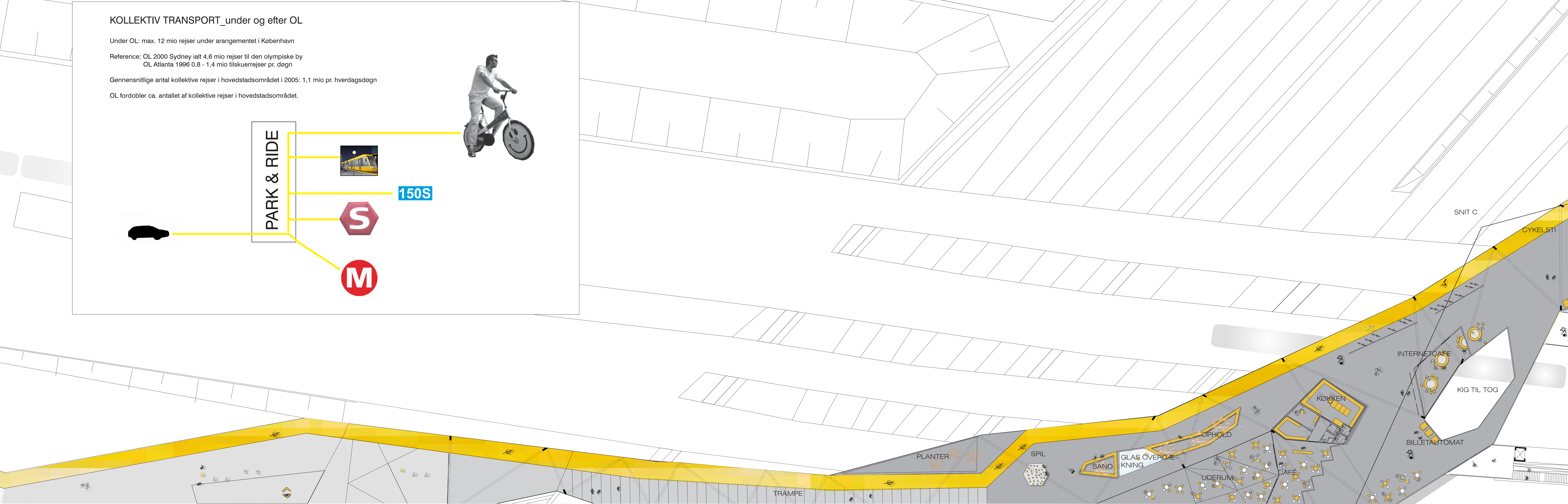


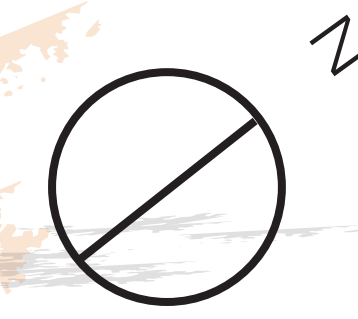
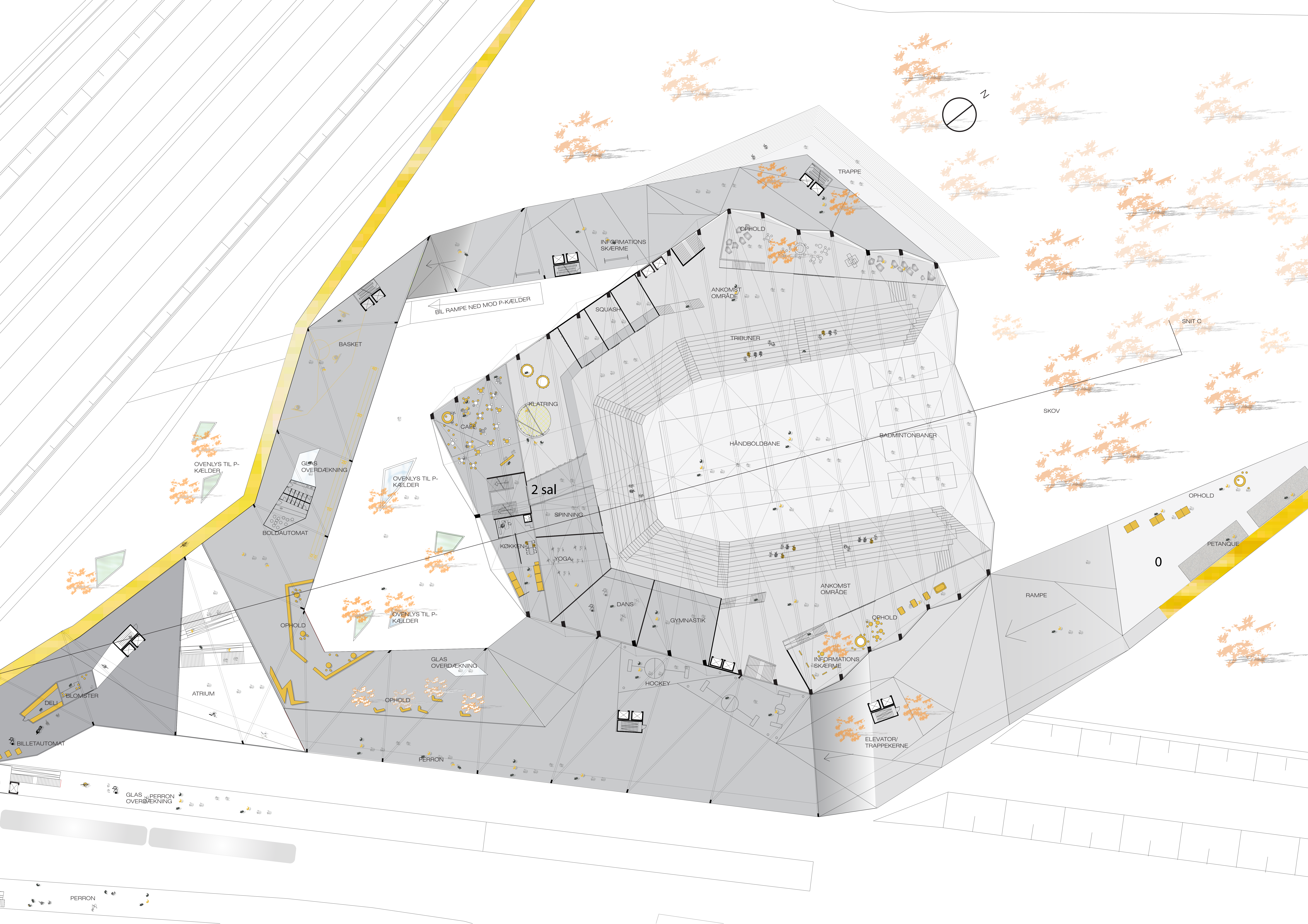
- uprogrammeret
- kaos
- sociale taberes frirum

- programmeret
- attraktivt område
- åbent

KOLLEKTIV TRANSPORT_under og efter OL

Under OL: max. 12 mio rejser under arrangementet i København
 Reference: OL 2000 Sydney ialt 4,6 mio rejser til den olympiske by
 OL Atlanta 1996 0,8 - 1,4 mio tilskuerrejser pr. døgn
 Gennemsnitlige antal kollektive rejser i hovedstadsområdet i 2005: 1,1 mio pr. hverdagsdøgn
 OL fordobler ca. antallet af kollektive rejser i hovedstadsområdet.





BIL RAMPE NED MOD P-KÆLDER

BASKET

SQUASH

TRIBUNER

ANKOMST OMRÅDE

TRAPPE

OPHOLD

INFORMATIONS SKÆRME

OVENLYS TIL P-KÆLDER

OVENLYS TIL P-KÆLDER

BOLDAUTOMAT

OPHOLD

2 sal

SPINNING

HÅNDBOLDBANE

BADMINTONBANER

OPHOLD

PETANQUE

SKOV

0

RAMPE

BLOMSTER

ATRIUM

OPHOLD

GLAS OVERDÆKNING

DANS

GYMNASTIK

OPHOLD

ANKOMST OMRÅDE

INFORMATIONS SKÆRME

ELEVATOR/ TRAPPEKERNE

GLAS PERRON OVERDÆKNING

PERRON

TAGKONSTRUKTION

TRIBUNER UNDER OL

PERRON

SUPERMARKED

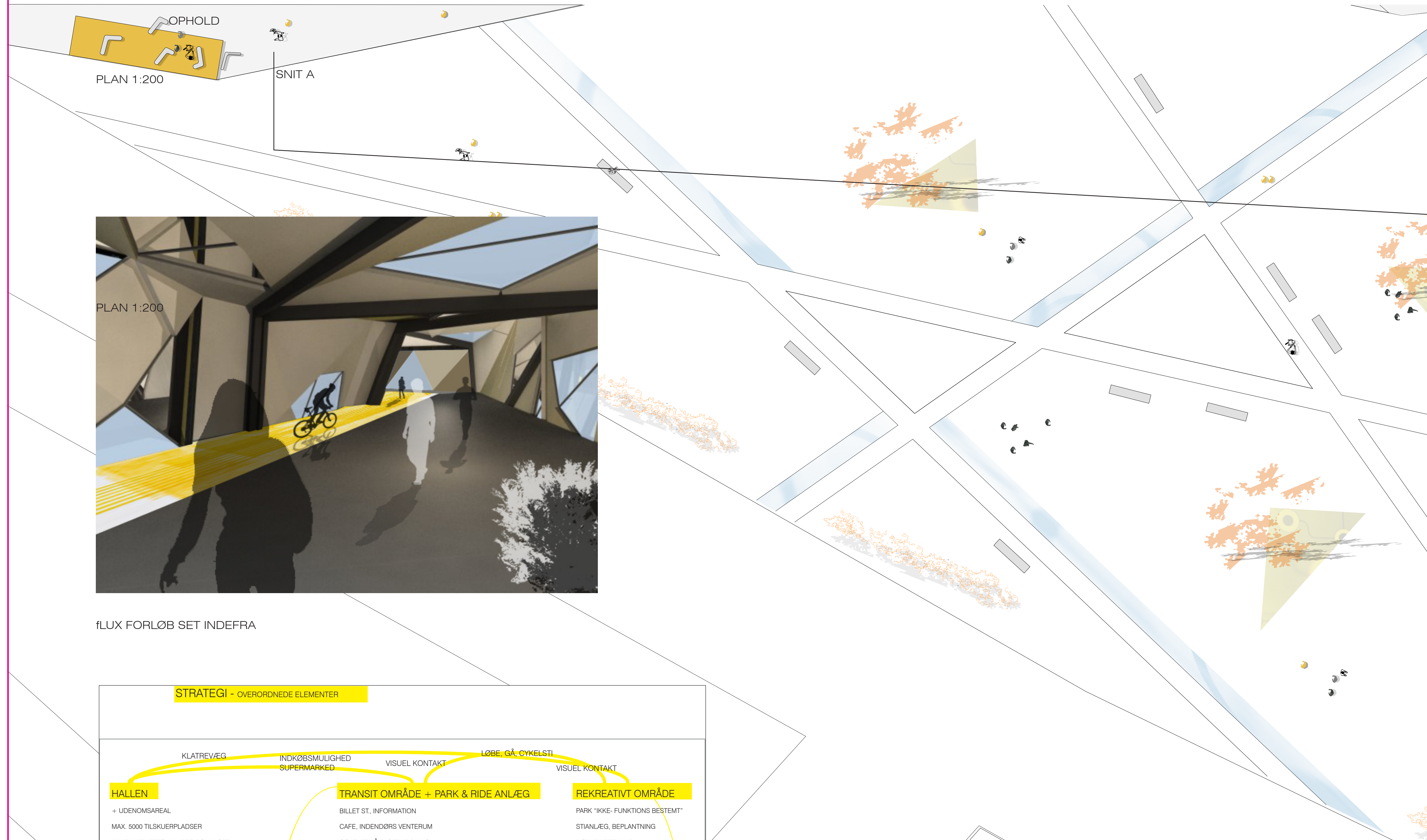
AXO AF MULTIHAL

CYKELSTI MOD HALANLÆG

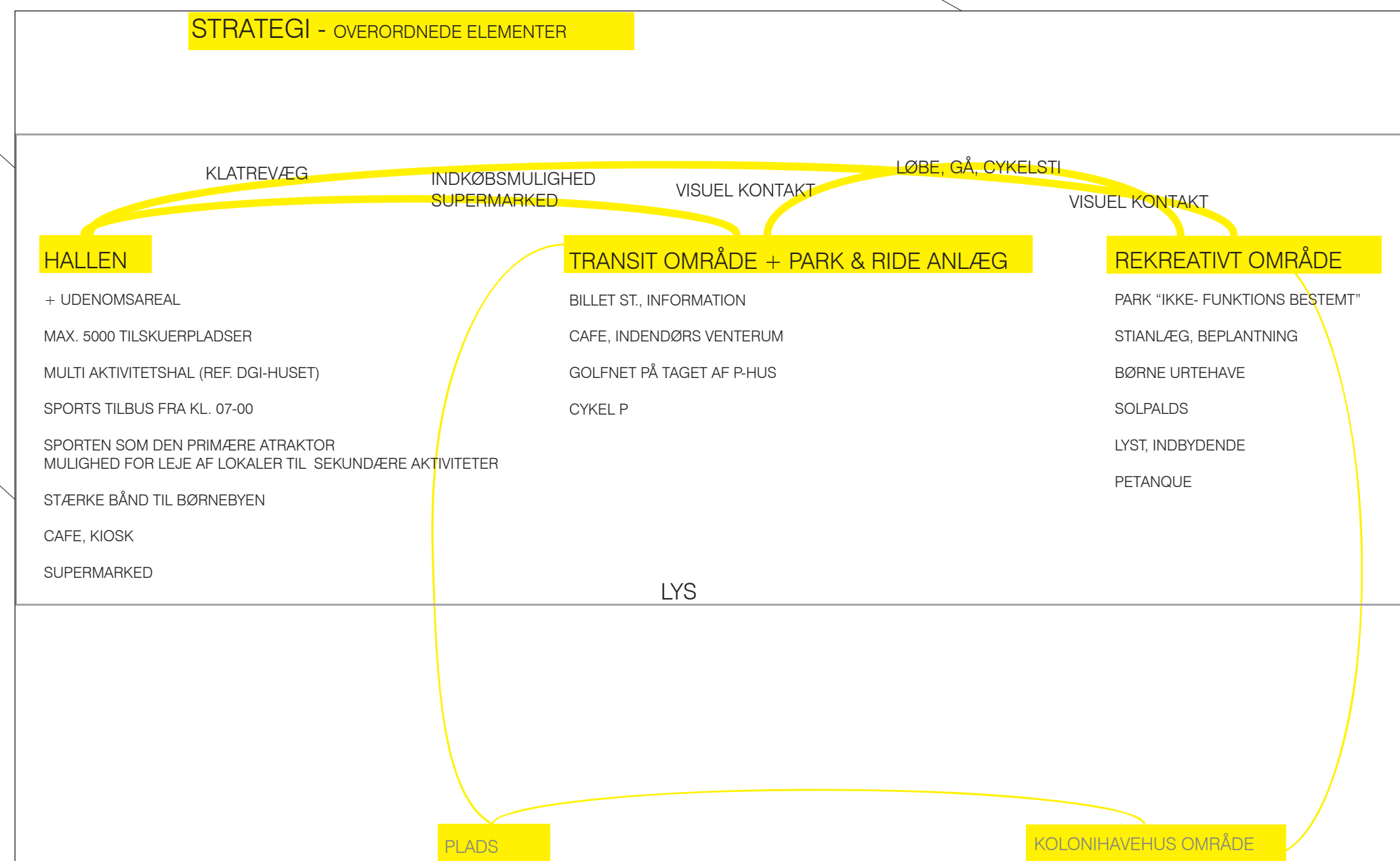
FODBOLDBANE

VIEW FRA PERRON MED KIG TIL MULTIHAL, STATION OG PARK AND RIDE ANLÆG.

TENISBANER

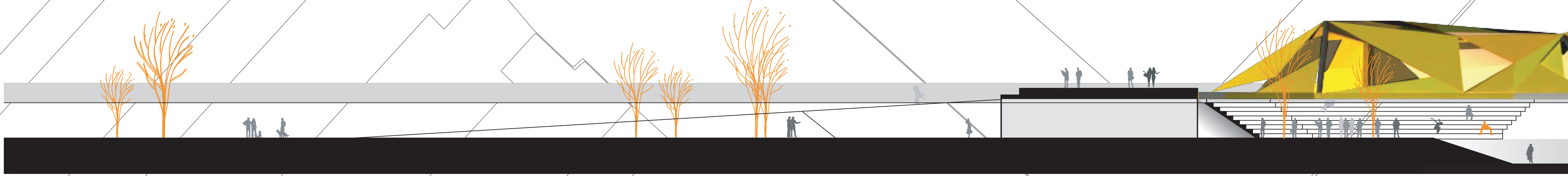


FLUX FORLØB SET INDEFRA

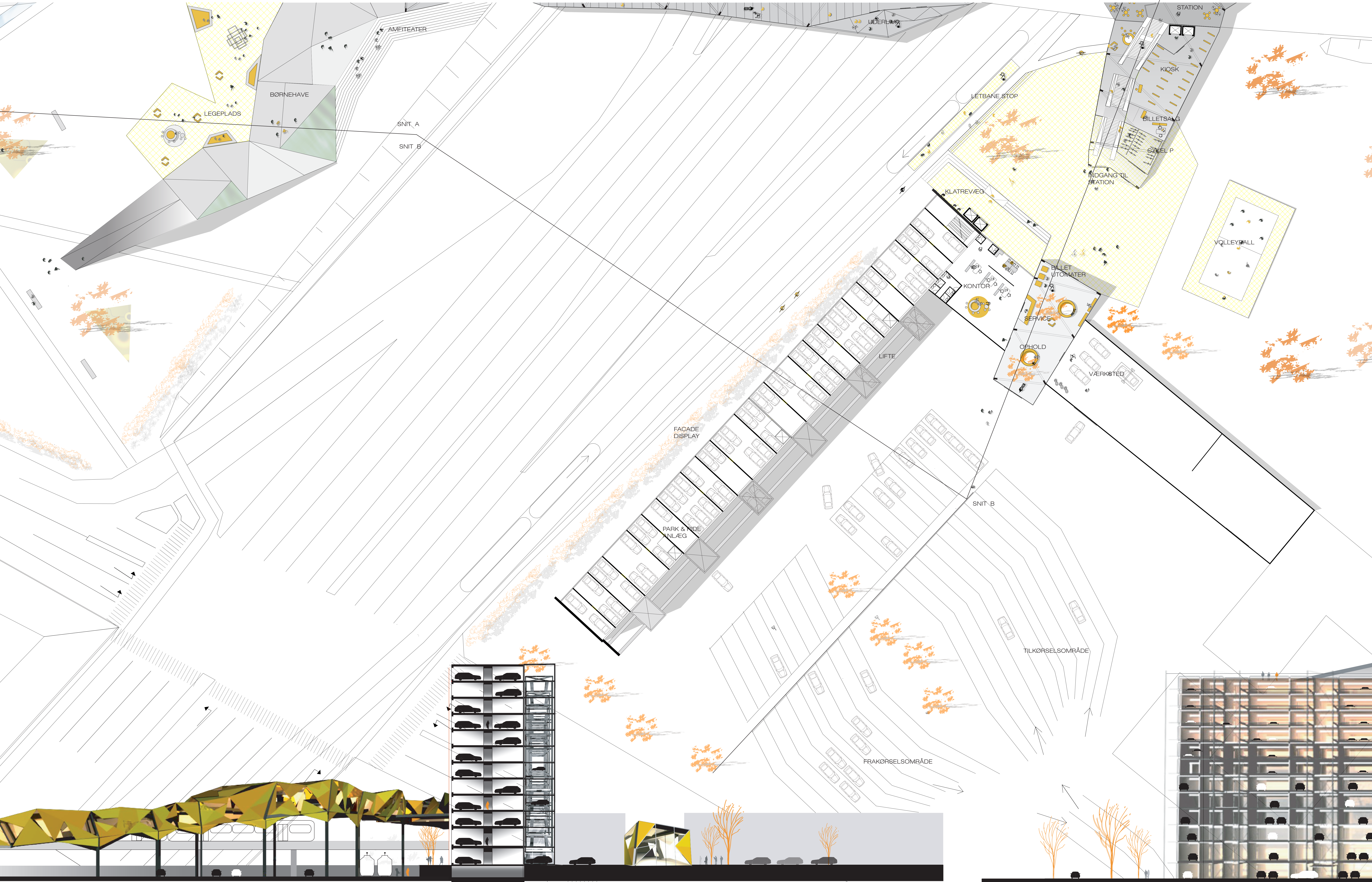


M2: (FOOTPRINT)

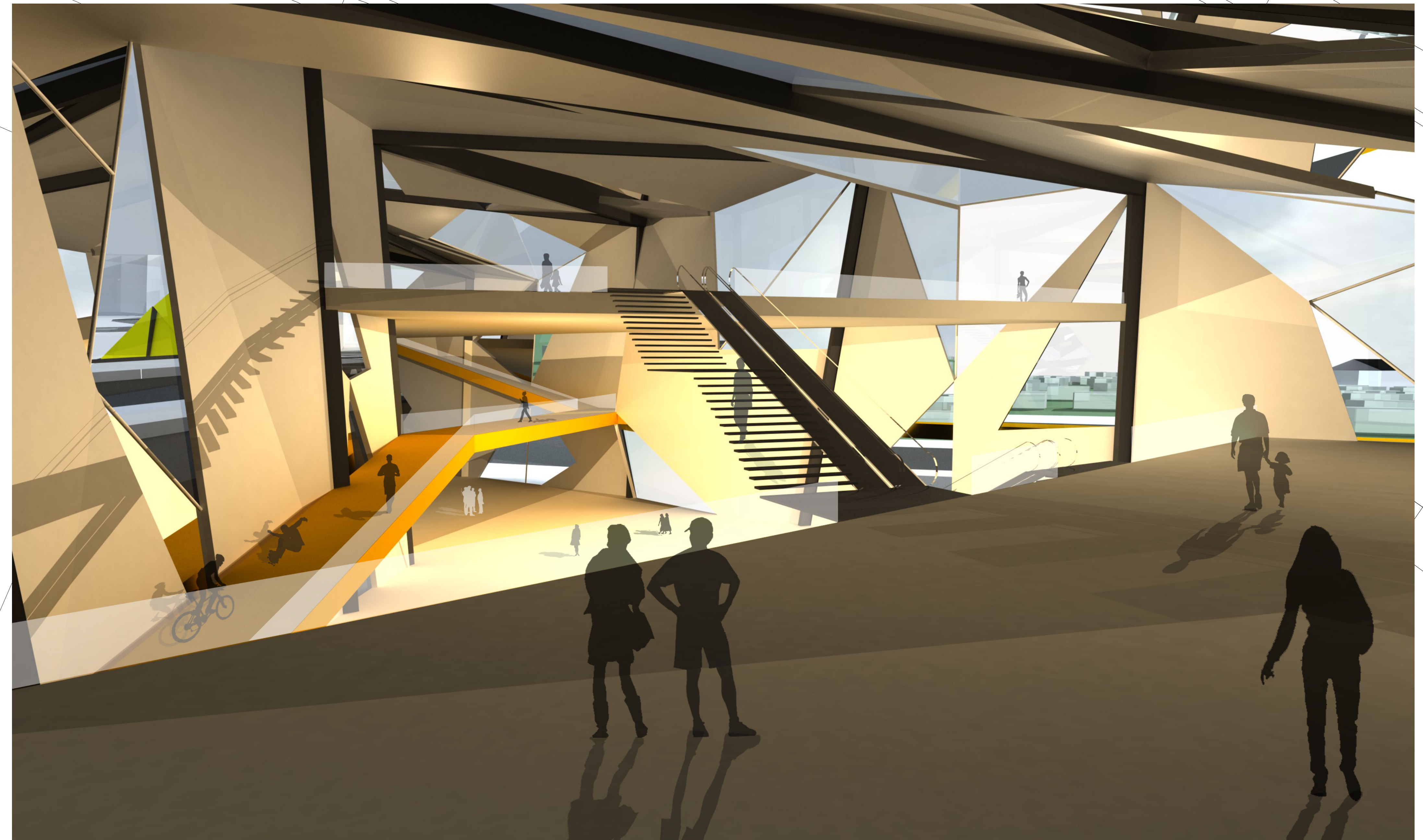
MULTIHAL:	7740
STATION:	460
BØRNEHAVE:	1224
SERVICEVÆRKSTED:	1200
MOTEL:	3490
FLUXFORLØB:	18.590
TOTAL:	31.504



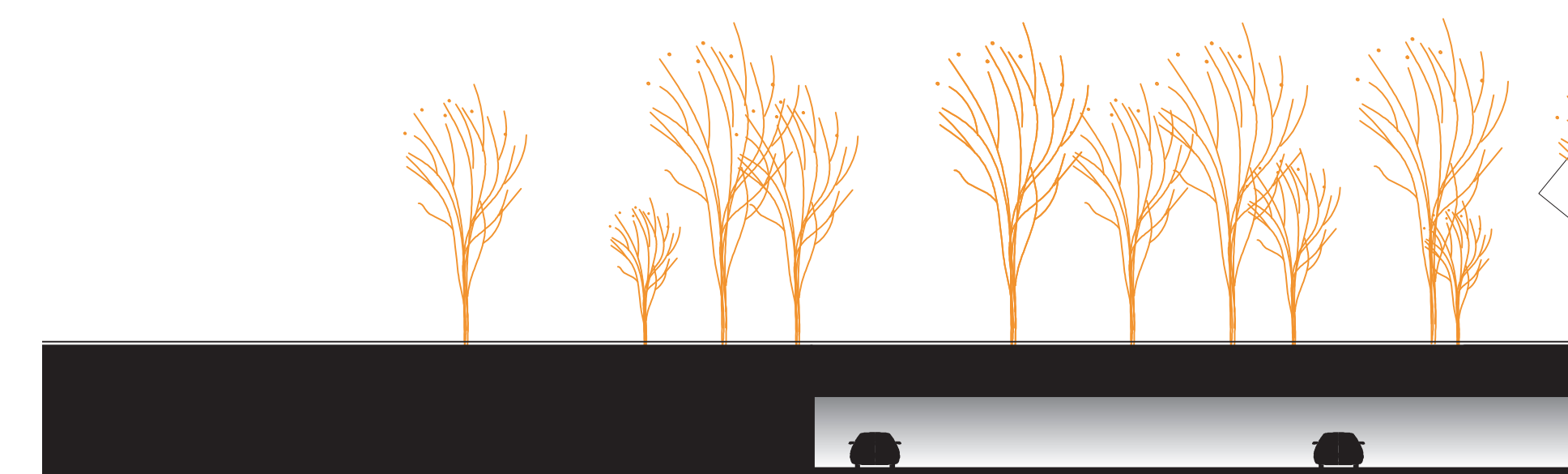
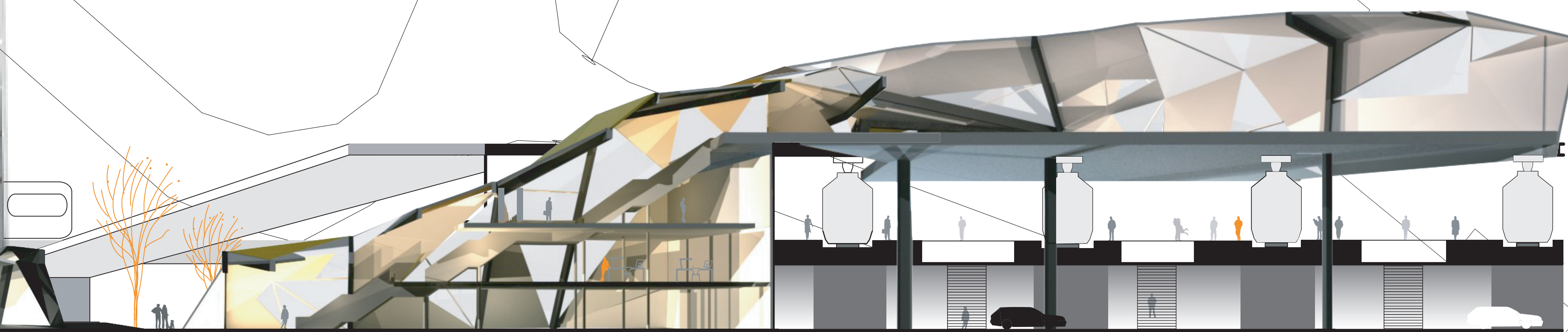
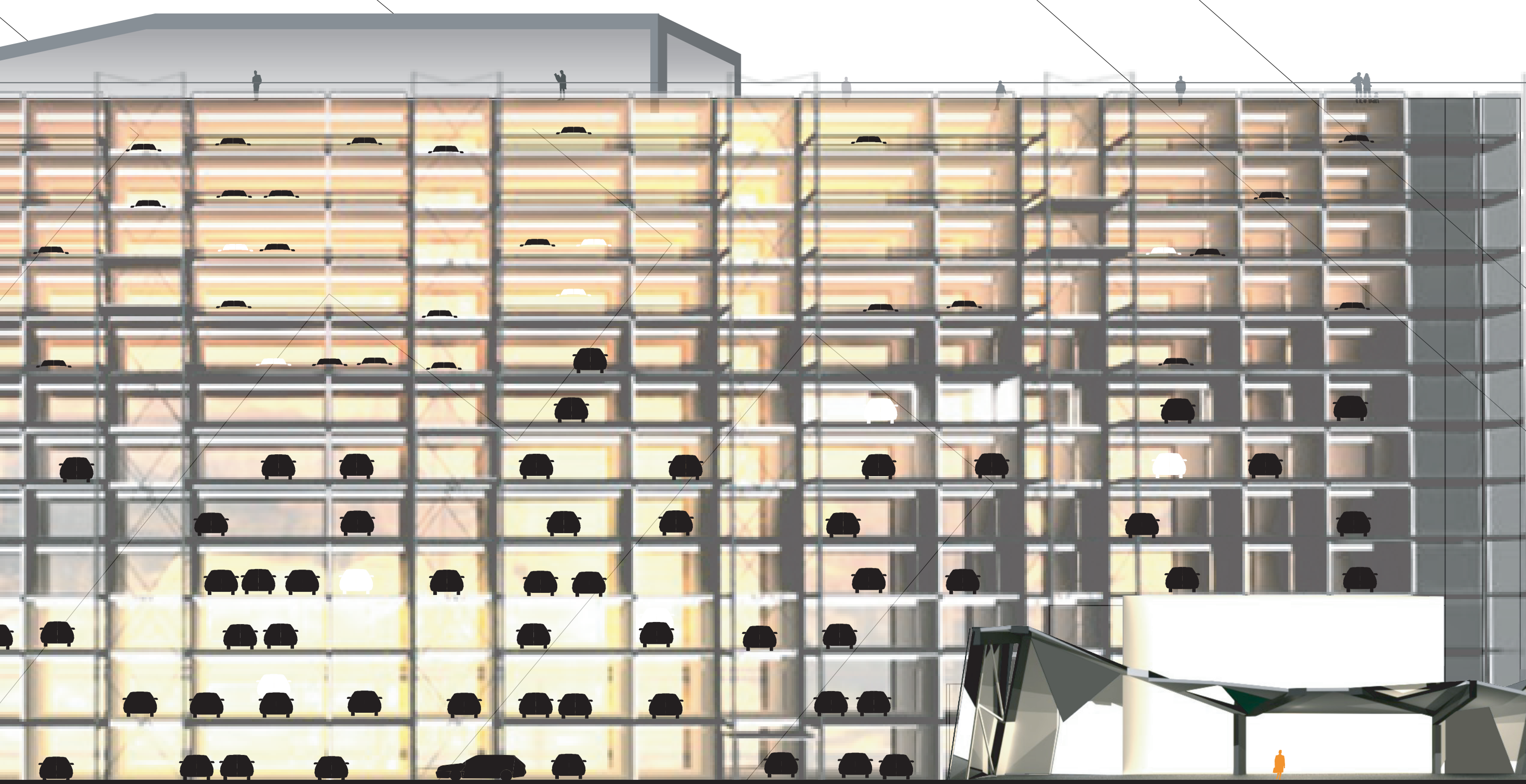
SNIT A-A 1:200 PARK BØRNEHAVE AMFI TEATER



FLUX FORLØB LYNGBYVEJ S-TOG LETBANE PARK & RIDE ANLÆG LIFTSYSTEM ANKOMST MOD STATION SERVICE VÆRKSTED MOTEL SNIT B-B 1:200 LYNGBYVEJ PARK & RIDE ANLÆG



VIEW FRA ATRIUM



RESTAURANT

TAGTERRASSE

SKÅR I SERVICEBYGNING

KONTOR

PLADS

LETBANE STOP

STATION

CYKEL PARKERING

CAFÉ

PERRON

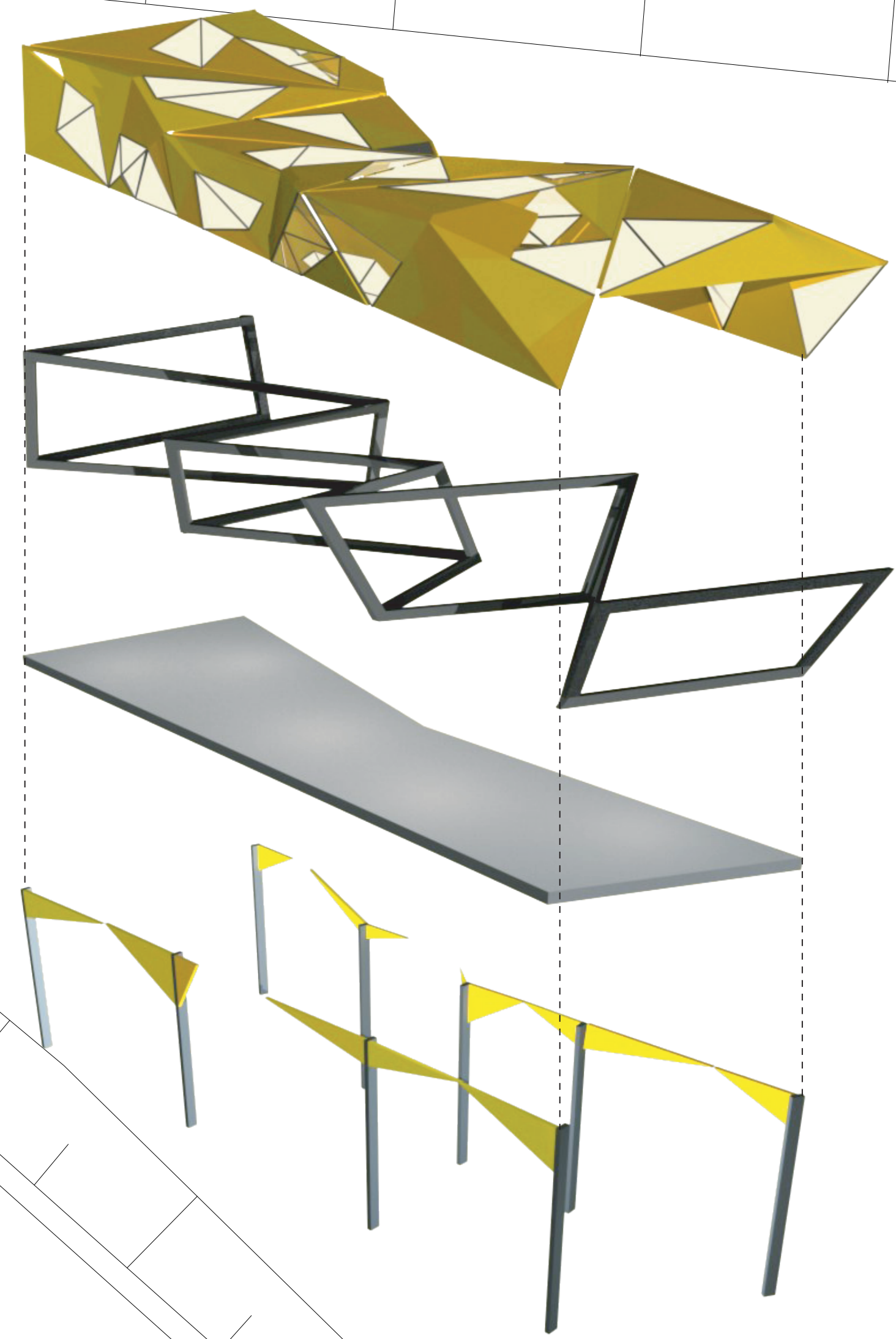
LYNGBYVEJ

ATRIUM

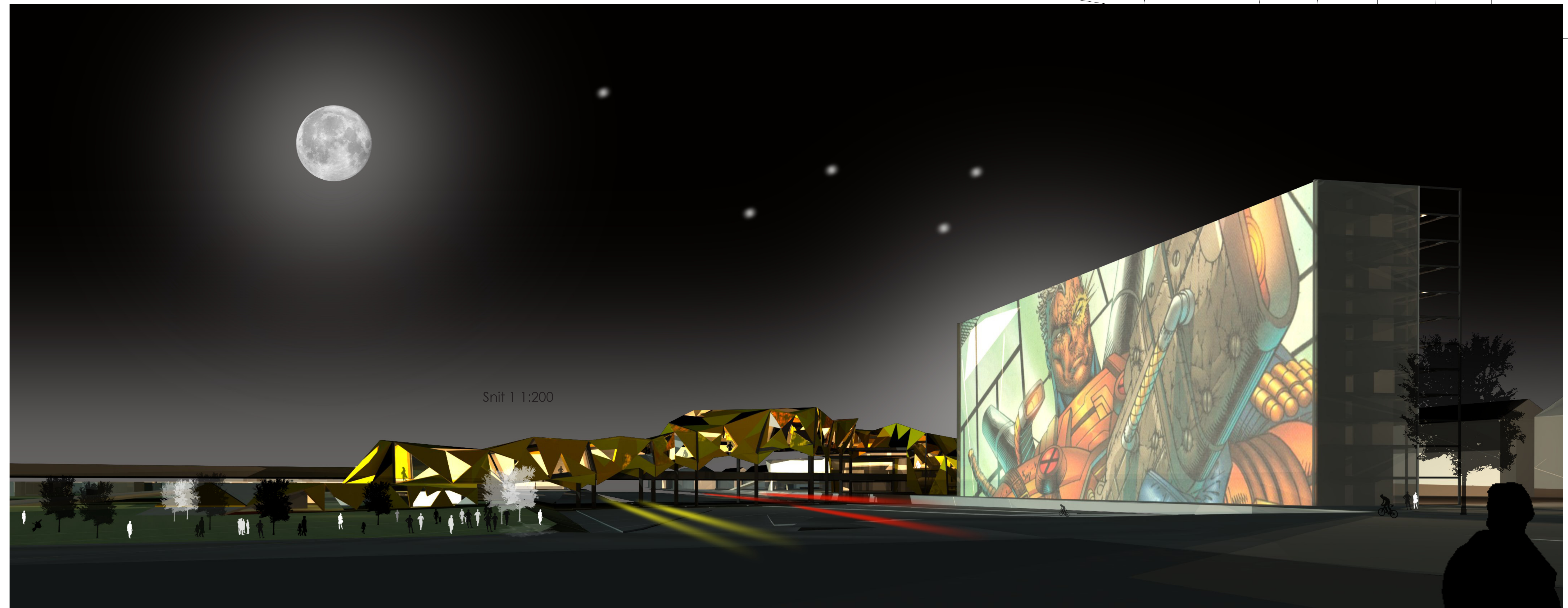
SNIT C-C 1:200

SKOV

KORTTIDSPARKERING

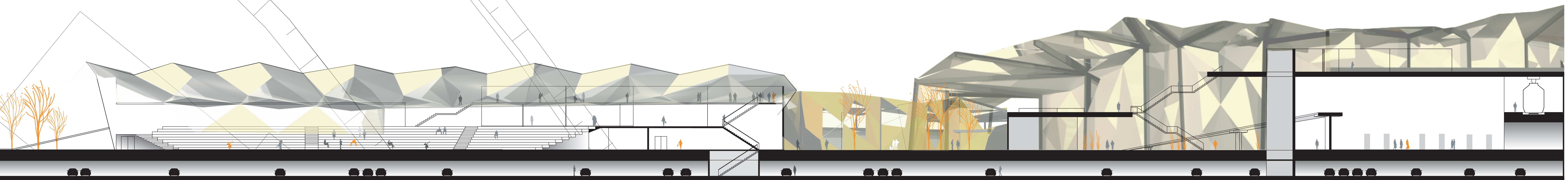


AXO AF FLUX KONSTRUKTIONSPRINCIP



Snit 1 1:200

OUTDOOR CINEMA VIEW FRA PARK HEN OVER LYNGBYVEJEN



GLASFACADE

TRIBUNER

MULTIRUM

CAFÉ

SUPERMARKED

ATRIUM