

Captured by Light - Et fængsel på Falster

Grundlæg for opgaven.

Fængslet er for mig en interessant og vigtig problemstilling at tage fat på. Det spiller som institution en tvetydig rolle i samfundet, vi vil fængsle som symbol på forbyrdelse begået mod samfundet og dets borgere, men samtidig vil vi ikke vedkende os bygnings tilstedeværelse i eget nabolag. Sløvt set alle lukkede fængsler i Danmark er nær ved, eller langt over hundrede år gamle, og bortset fra det nyopførte Statsfængsel i Østjylland. Dette finder jeg tankevækkende og må afspejle et samfund, der indtil nu ikke har ønsket at give bedre og mere tidsvarende vilkår for de "tabte" sjæle i samfundet.

I 2004 besluttede regeringen, som et led i finansloven, at planlægge og udbyde byggeriet af et nyt lukket Statsfængsel i Østjylland med plads til 250-300 indsatte. Byggeriet forventes at stå færdig til brug i år 2011. I 1998 fremlagde Direktoratet for Kriminalforsorgen i samarbejde med Forsvarets Bygningstjeneste resultatet af undersøgelsen der udtalte, at alle lukkede fængsler i Danmark, på nær Statsfængslet i Ringø (1976), indenfor en årrække, bør nedlægges og erstattes med nye. Fængslerne anses for at være uegnede til afvikling af afsoning. Derfor besluttede regeringen at planlægge og udbyde byggeriet af to nye fængsler, et i Vestjylland og et i Østjylland. Meningen med det nye fængsel i Østjylland er, at det skal erstatte Vridstesejle Statsfængsel i Albertslund. Vridstesejle Statsfængsel blev taget i brug i 1859 og er i dag helt udtidsvarende i sin opbygning trods utallige ombygninger og tilpasninger af eksisterende bygningsmasse. På grund af dens placering i et nærliggende bebyggelsesområde er der dårlige udvidelsesmuligheder og fængslet har derved ikke kapacitet til at rumme nok fanger. På baggrund af denne beslutning, har jeg valgt som mit projekt Statsfængslet i Østjylland.

For mig svæver der en form for mystik over begrebet fængsel. Individer påtvungne omgivelser de ingen indflydelse har på, den begrænser individet direkte og med konkrete formål. Fængslet i sin form er en udelukkelse gennem indlukkelse, modsat lyset, som giver energi og næring til håb om frihed. Dette gør at lyset bliver et vigtigt tema i min opgave, da jeg mener det kan være med til at give de indsatte et mere positivt syn på tilværelsen og dermed hjælpe til resocialisering.

Et fængsel er et komplekst bygningsværk. For at opføre et moderne og tidsvarende fængsel stilles der en del krav, som er helt grundlæggende for det overhovedet skal kunne leve op til den funktion det har. Det er, at fratage den straffedes frihed, afsoning og ugering, samt at beskytte samfundet mod den straffede. Krav som sikkerhed, fleksibilitet, sektionering samt at ændre bygningsmassen til nye krav, er blot nogle af de problematikker jeg har forsøgt at løse i denne opgave. Det nye fængsel i Østjylland skulle placeres i et ikke alt for tætbeboet område. Fokus blev rettet på Lolland Falster, da man her også ønsker flere statslige arbejdspladser. Gennem flere høringer i kommunerne på Lolland Falster fandt man frem til den rette grund. Fængslet skal opføres syd for byen Gundslev på Nordfalster. En kvalitet ved denne grund er den gode infrastruktur, da den ligger ved siden af motorvejen samt afkørslen fra denne. Et krav er tilgængeligheden til fængslet, indsatte skal kunne transporteres hurtigt og sikkert til og fra fængslet. Placeringen opfylder Kriminalforsorgens overordnede krav til placering af et nyt fængsel i forhold til motorvejsnettet og uden for såvel nuværende som fremtidig bymæssig bebyggelse. Jeg har valgt at tage udgangspunkt i de undersøgelser og analyser der allerede er blevet lavet vedrørende placeringen på Falster; antallet af indsatte samt fængslets samlede areal:

- Bebyggelse i 1-3 plan (40.000m²) fordelt på bibeboelse, værksteder, sportsanlæg, kirke, butik og administration.
- Rundt om anselet på 15-20 hektar, hvor byggerierne placeres, sættes et hegn og en ringmur.
- Fængslets samlede areal er på 50-100 hektar.
- Uden for den 6 meter høje ringmur vil der blive en sikkerhedszone i en bredde af ca. 250 meter, som evt. markeres af en let bopæring eller hegn.
- Fængslet skal indpasses så harmonisk i landskabet, at det ikke virker iøjnefaldende på "uheldig" måde.
- Arkimst til fængslet skal ske via Stubbekøbingvej.

Fængslet skal fremtidssikres, så det kan fungere under skiftende regimer, derfor skal det på bygningsområdet have en høj grad af fleksibilitet, ligeledes i forhold til sektionering og sikkerhed. Disse temaer har spillet en vigtig rolle i forhold til udformningen af fængslet.

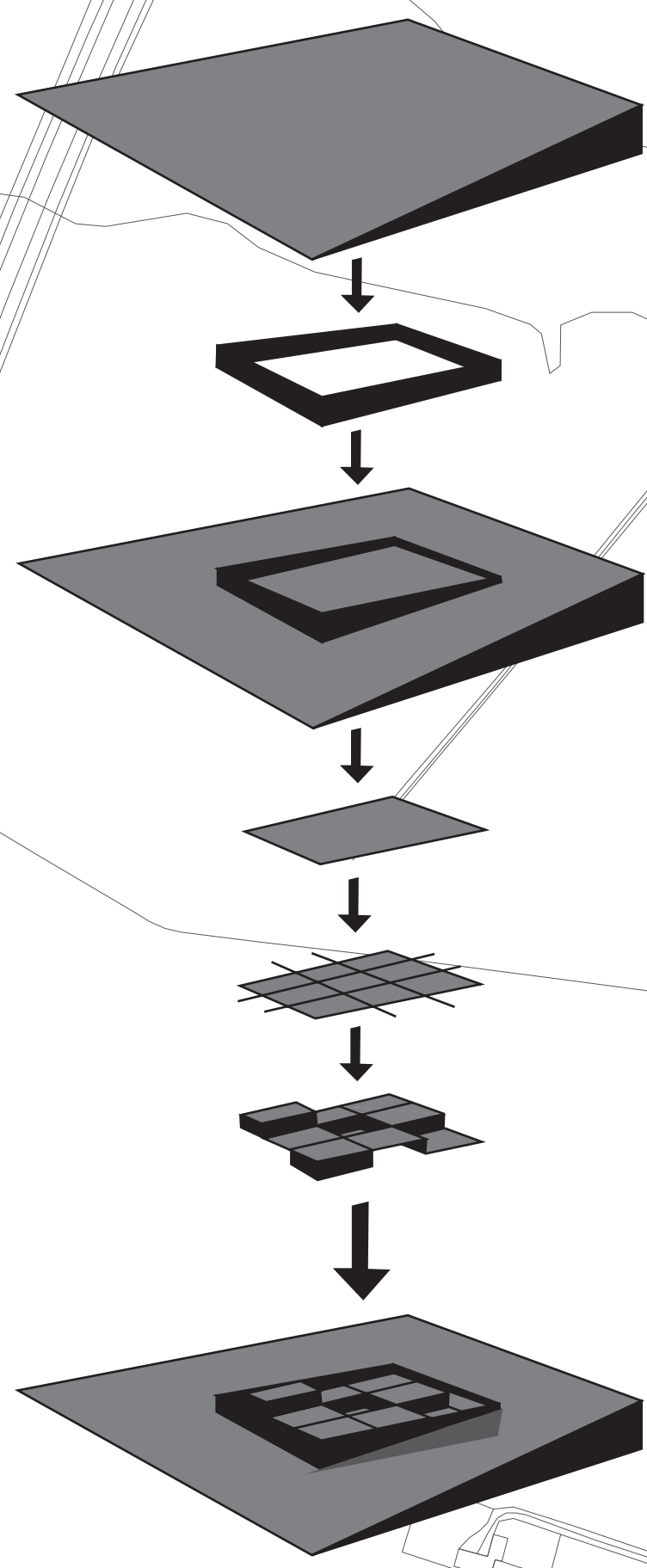


Diagram - Kilen i landskabet

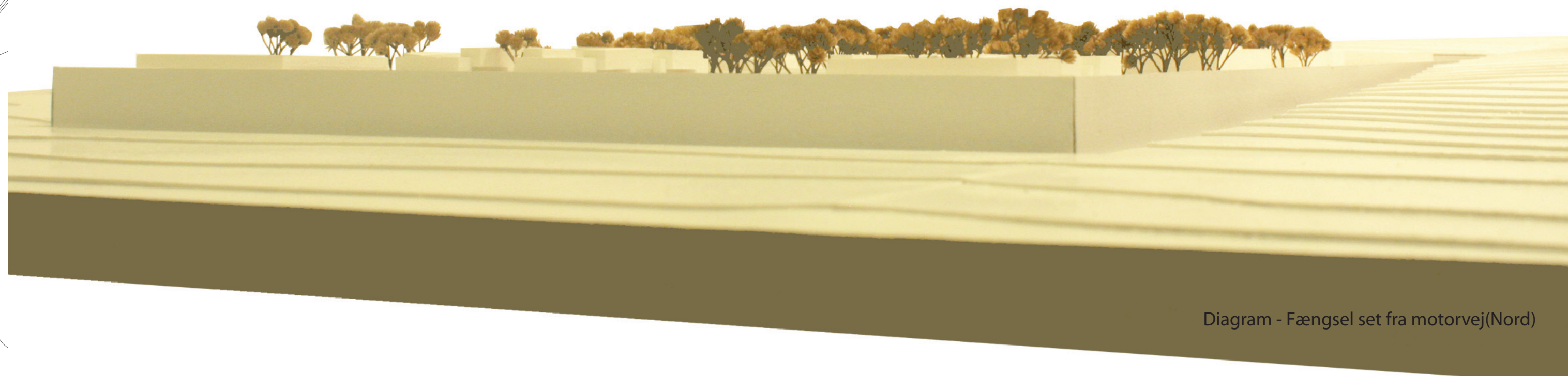


Diagram - Fængsel set fra motorvej (Nord)

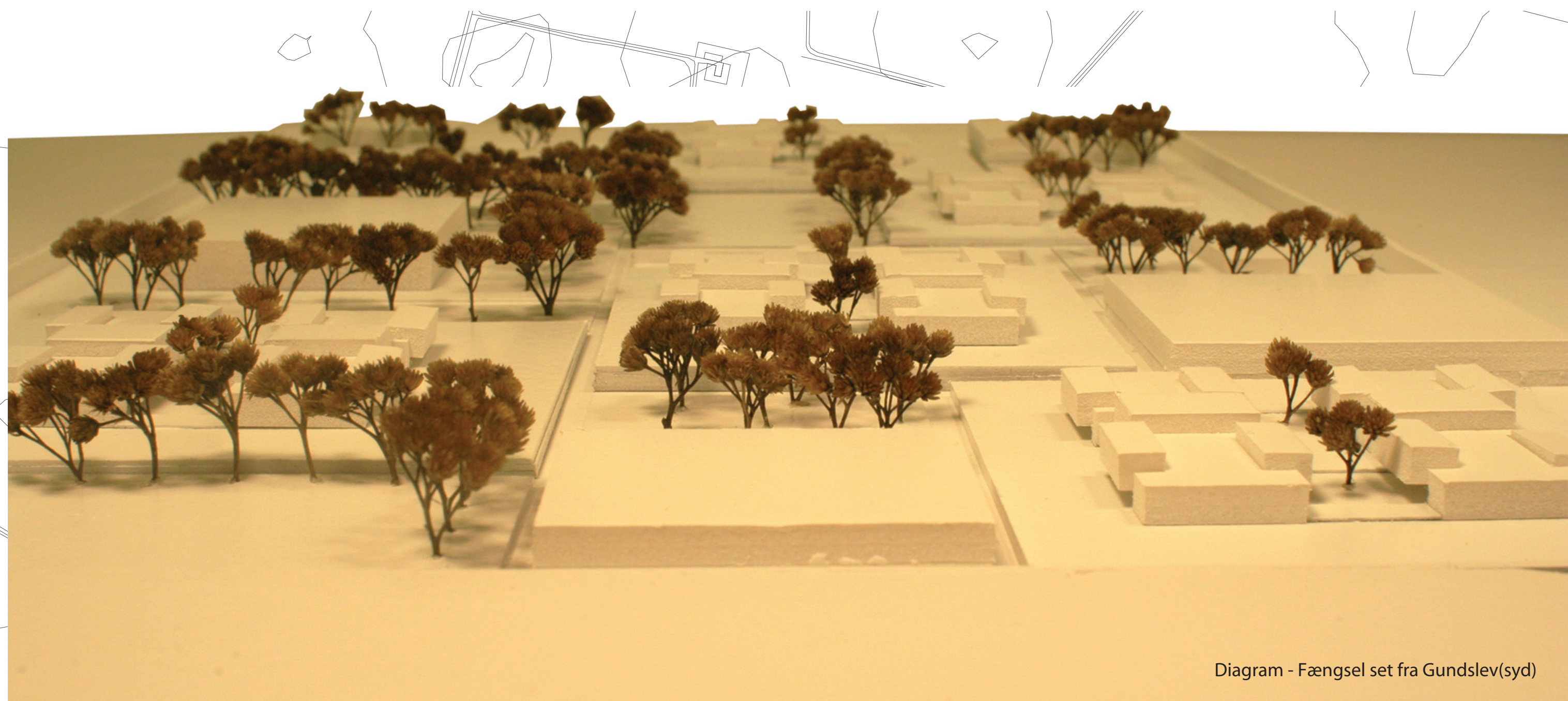
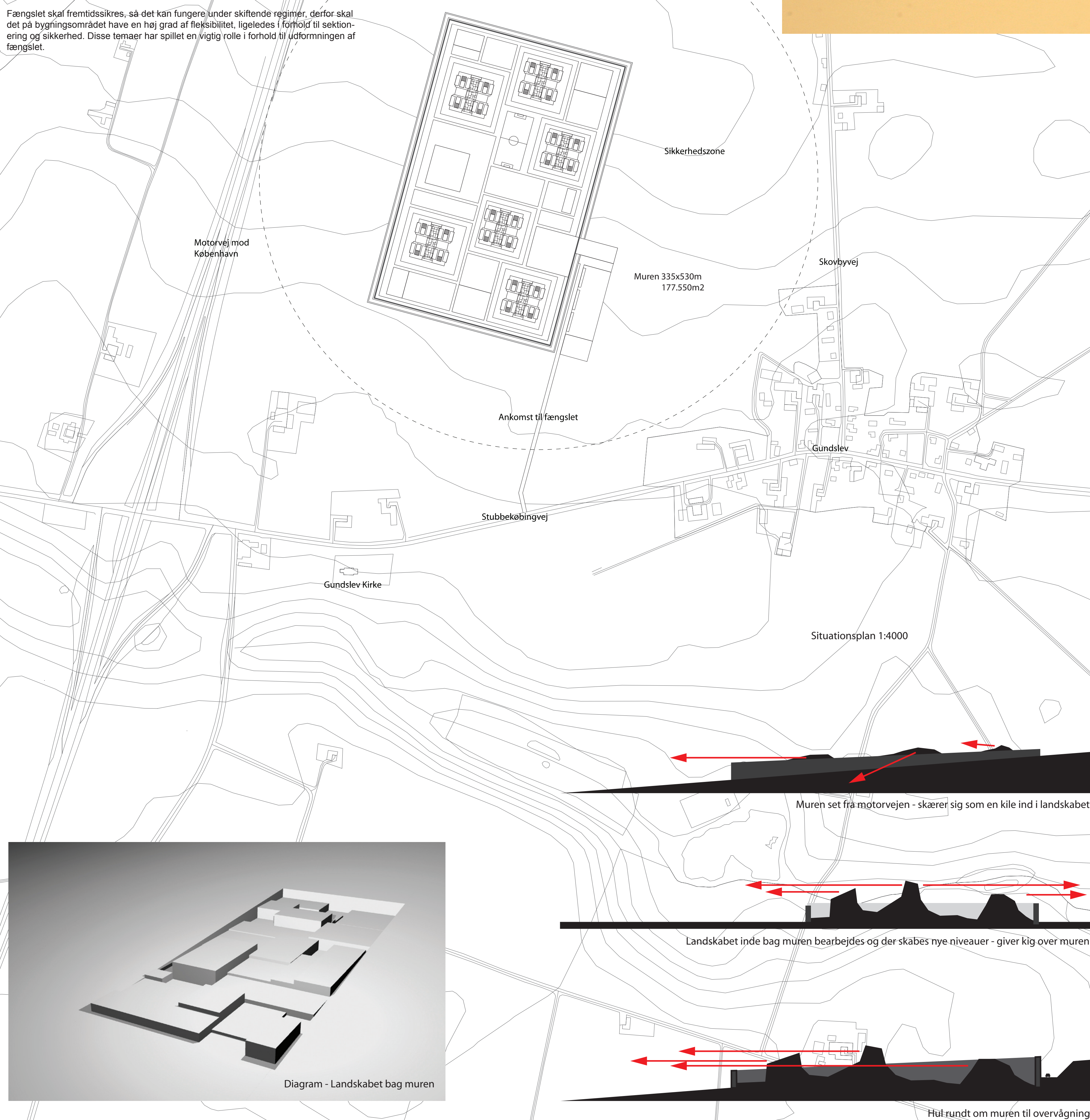


Diagram - Fængsel set fra Gundslev (syd)



Muren set fra motorvejen - skærer sig som en kile ind i landskabet.

Landskabet inde bag muren bearbejdes og der skabes nye niveauer - giver kig over muren.

Hul rundt om muren til overvågning.

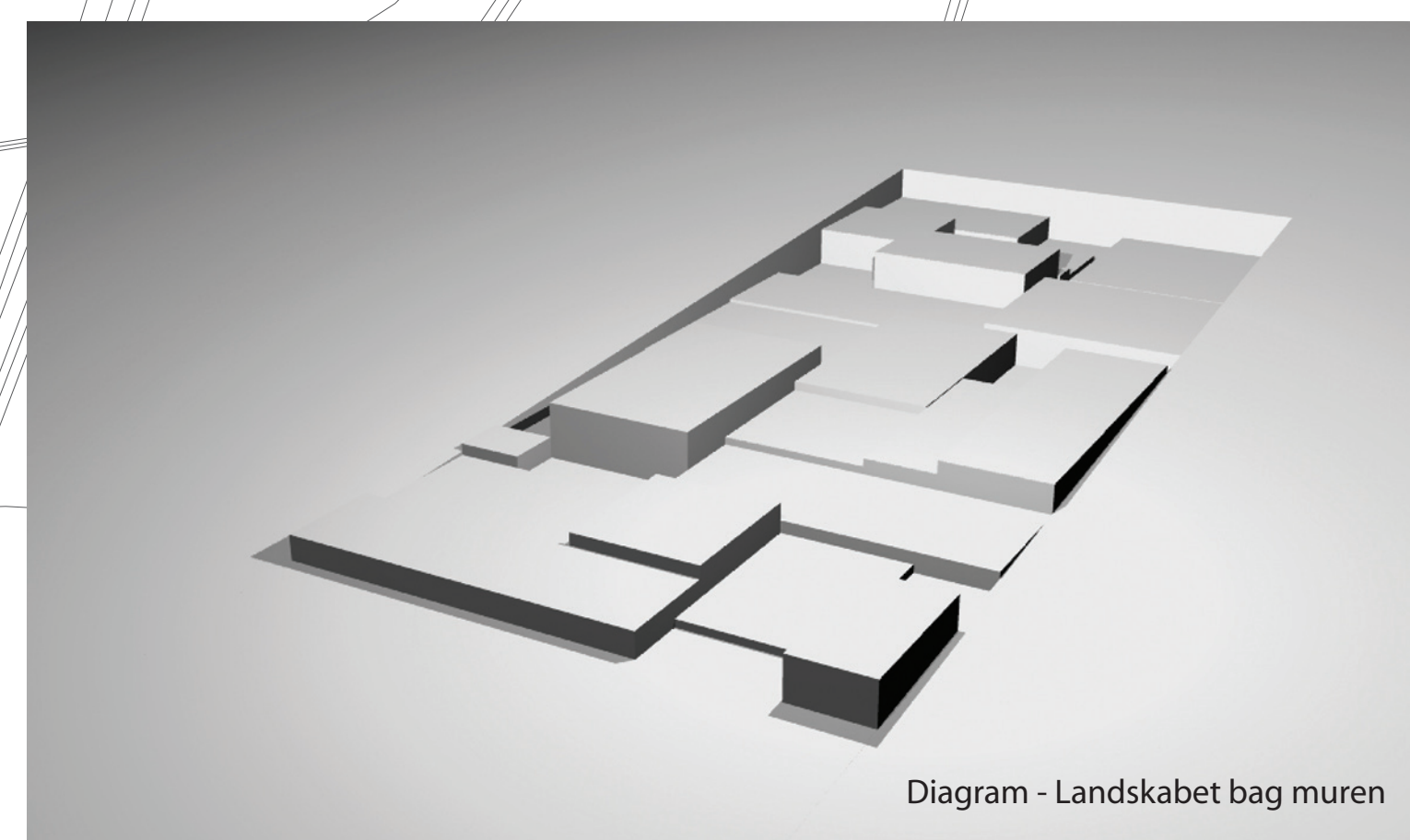


Diagram - Landskabet bag muren



Fængslets placering i landskabet



Skole/Værksteder

Fællesskabsafdeling

Fællesskabsafdeling

Kirke
Fælleshus
Bibliotek
Kulturhus
Kømand

Fællesskabsafdeling

Fællesskabsafdeling

Skole/Værksteder

Skole/Værksteder

Fællesskabsafdeling

Fællesskabsafdeling

Fodboldbane

Sø

Fællesskabsafdeling

Fællesskabsafdeling

Fællesskabsafdeling

Fællesskabsafdeling

B

A

Administration

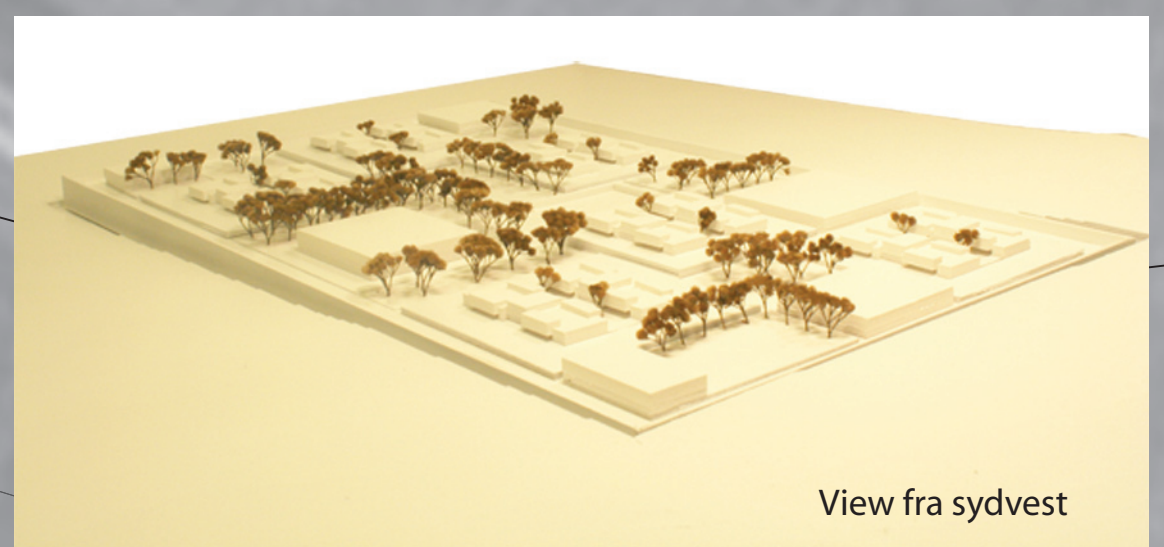
Ankomsthus

E-plads

Situationsplan 1:1000



Fodboldbane - Sø



View fra sydvest

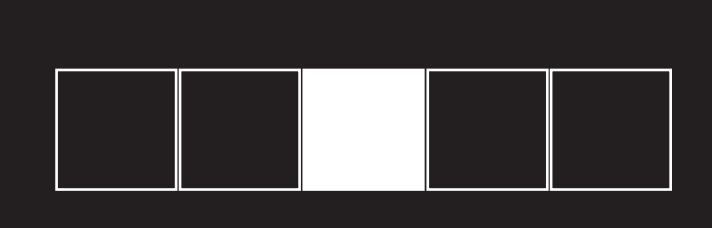
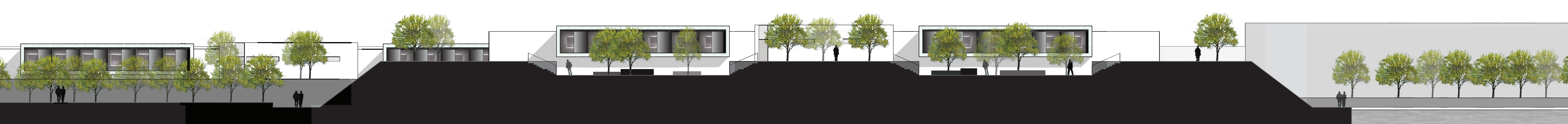
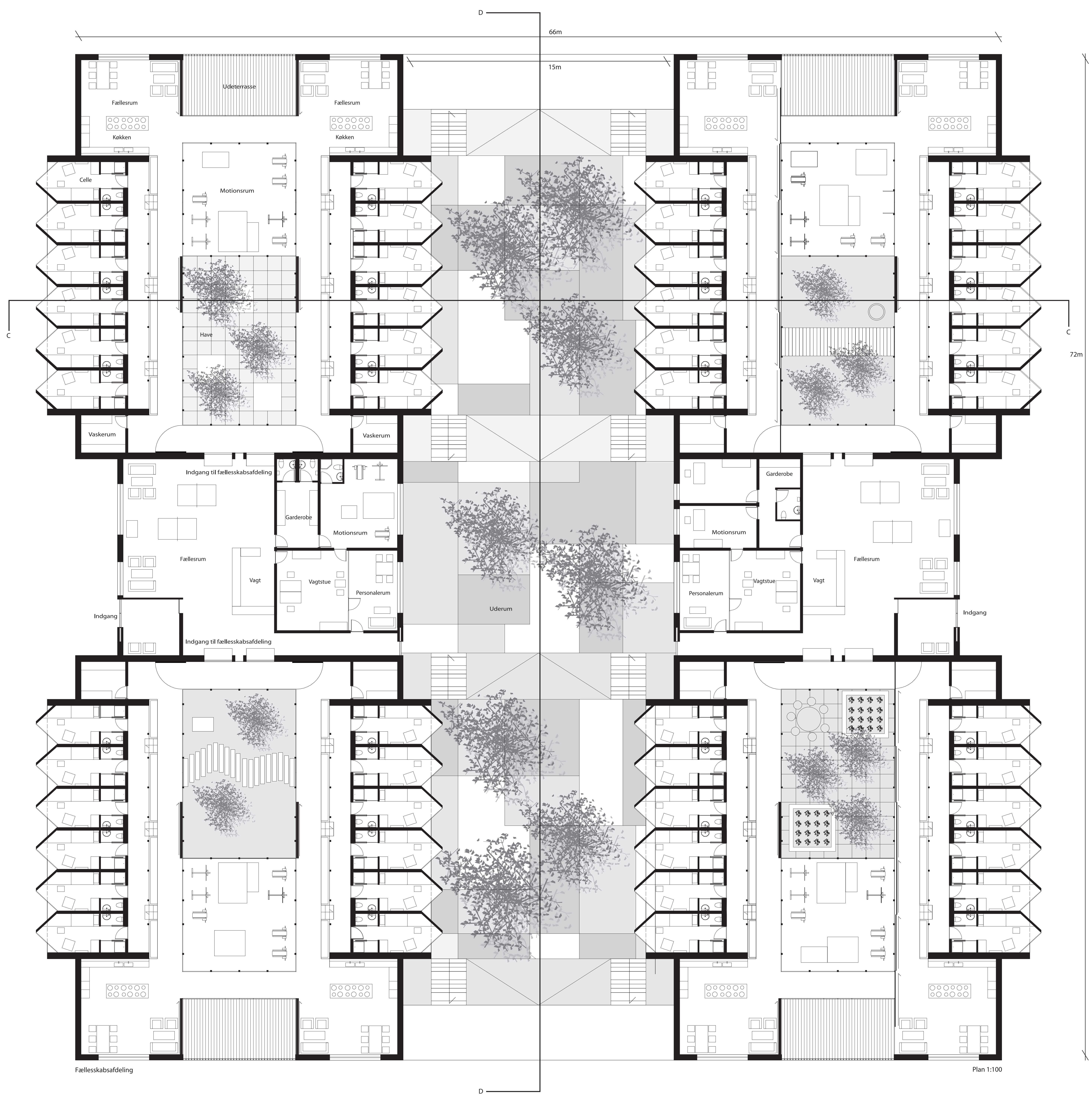
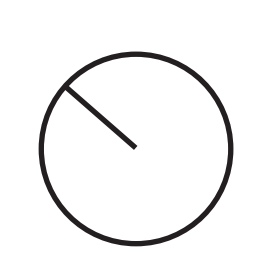
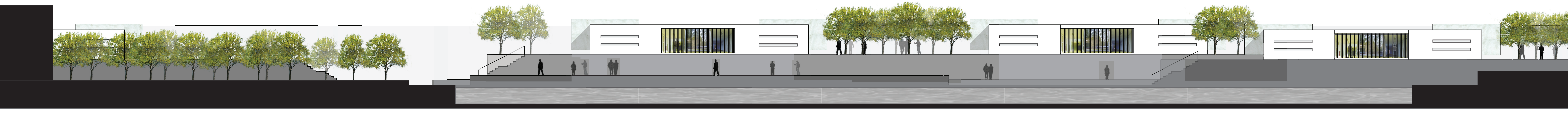


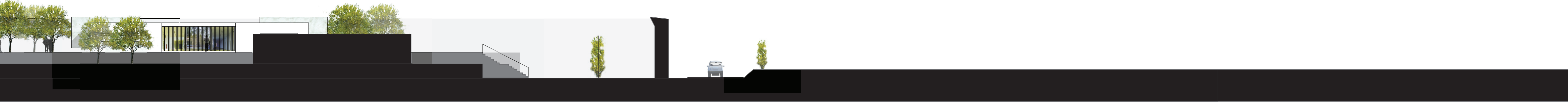
View



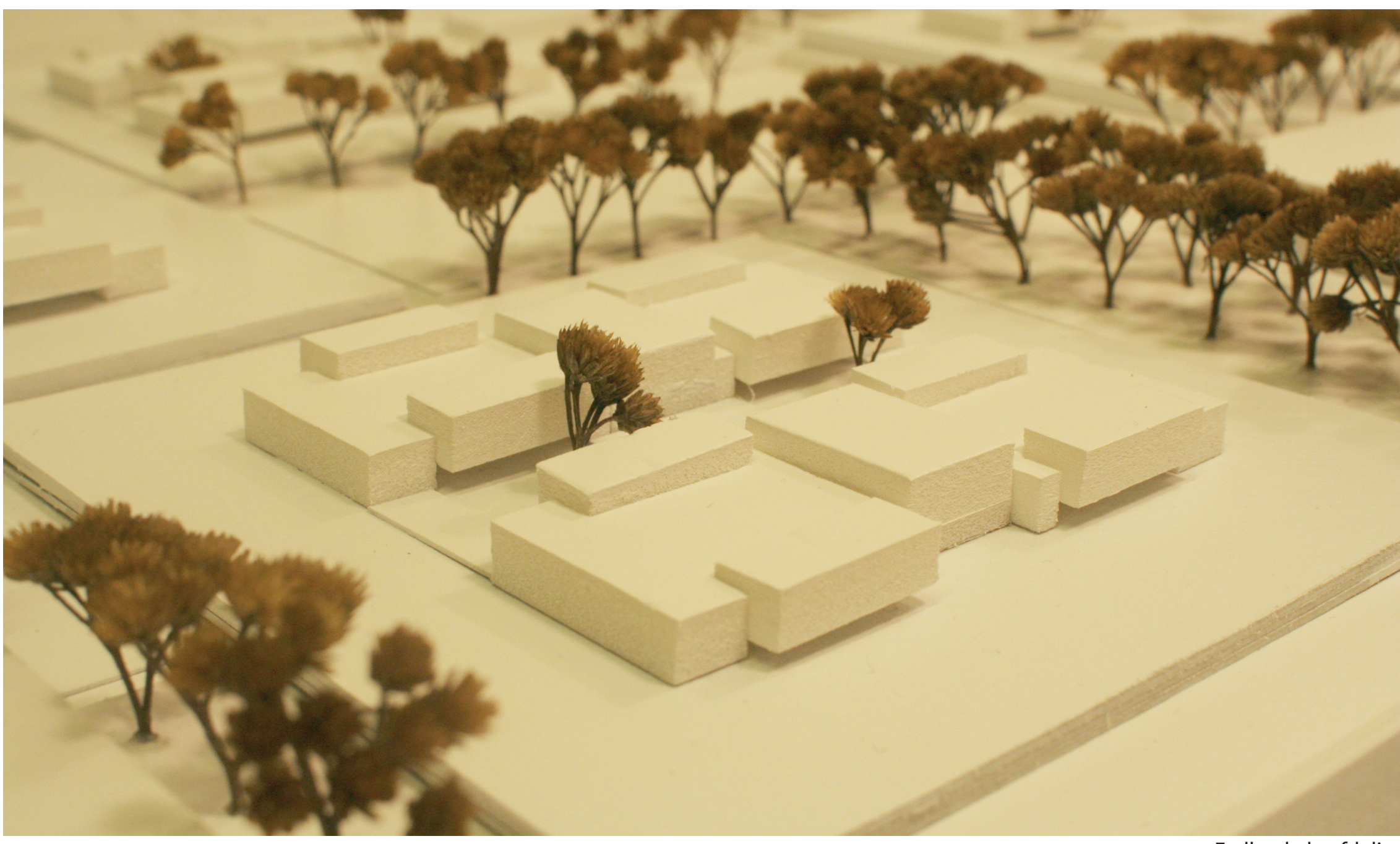
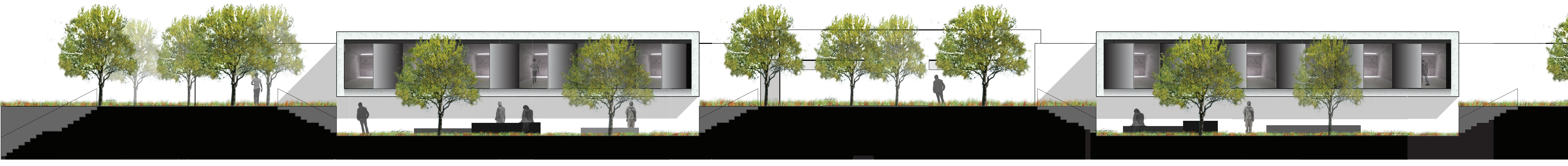
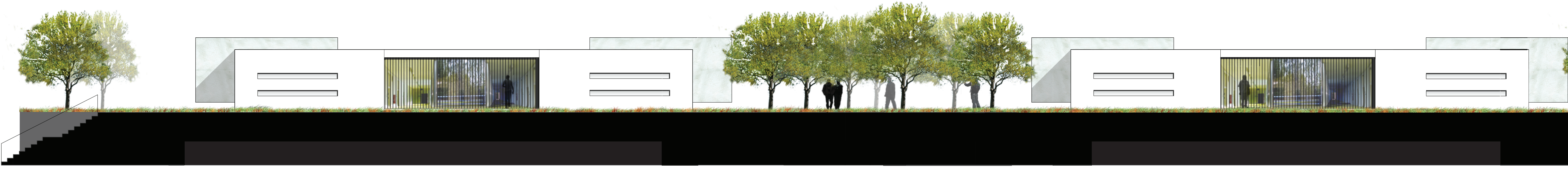
Fodboldbanen



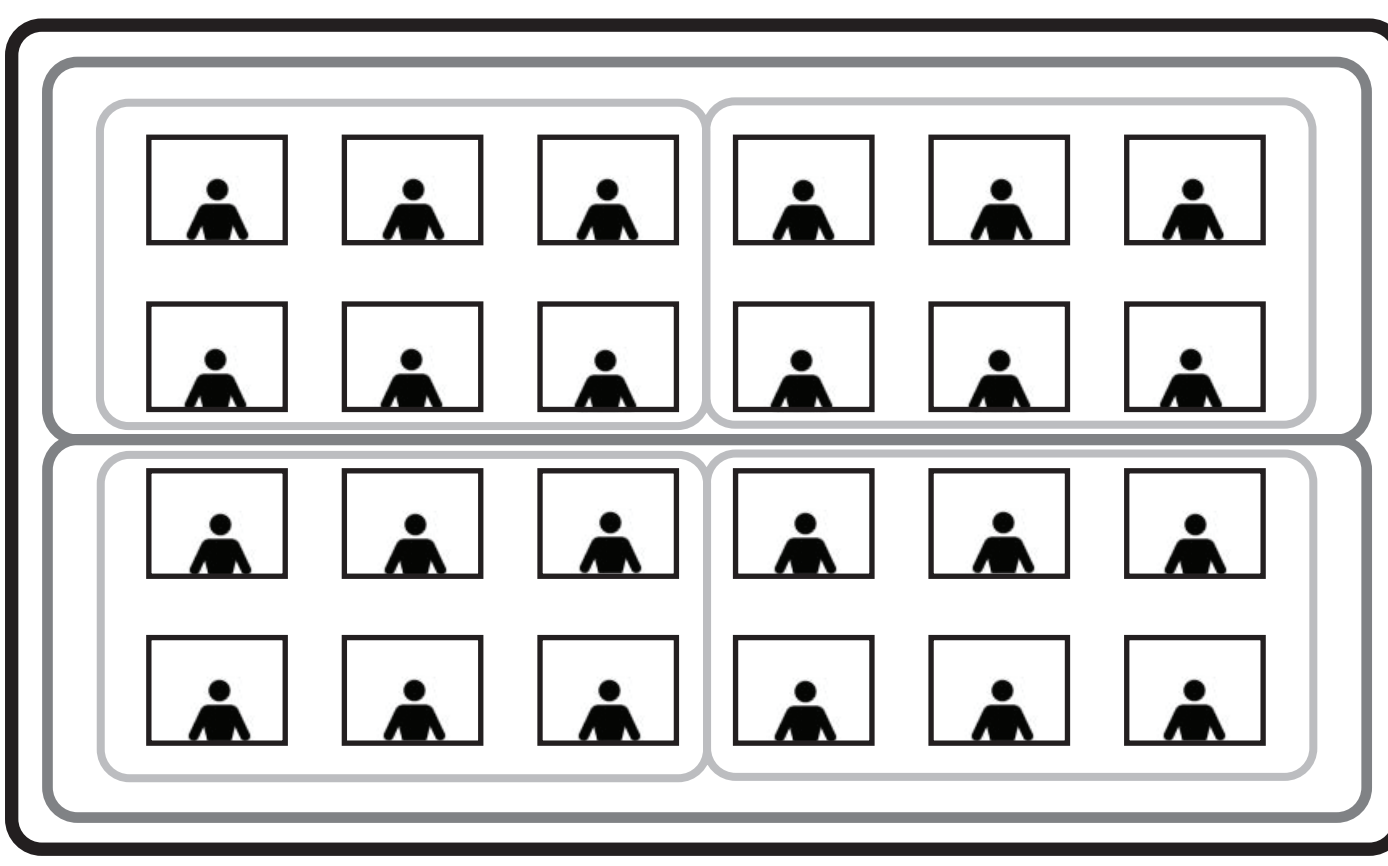




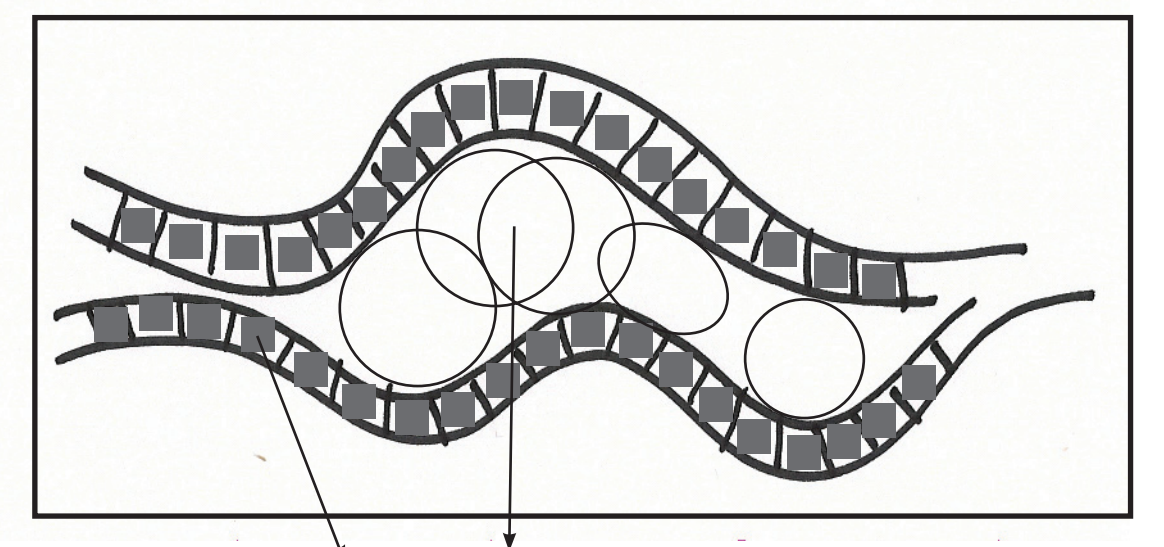
Tværsnit A-A 1:200



Fællesskabsafdeling



Sektionering i fællesskabsafdeling.



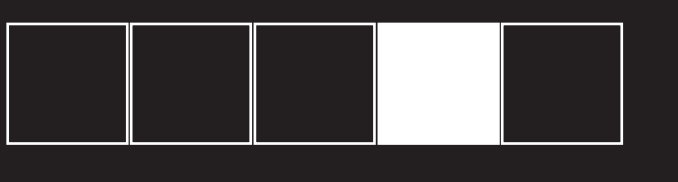
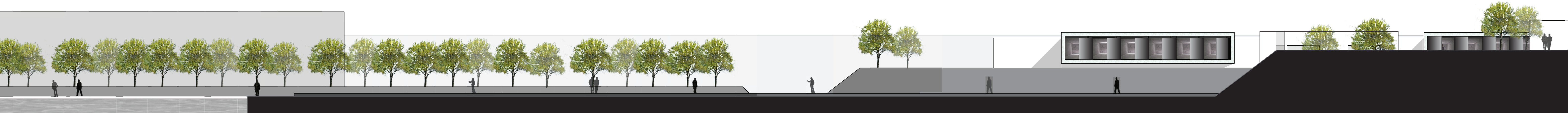
Celler - Fællesarealer

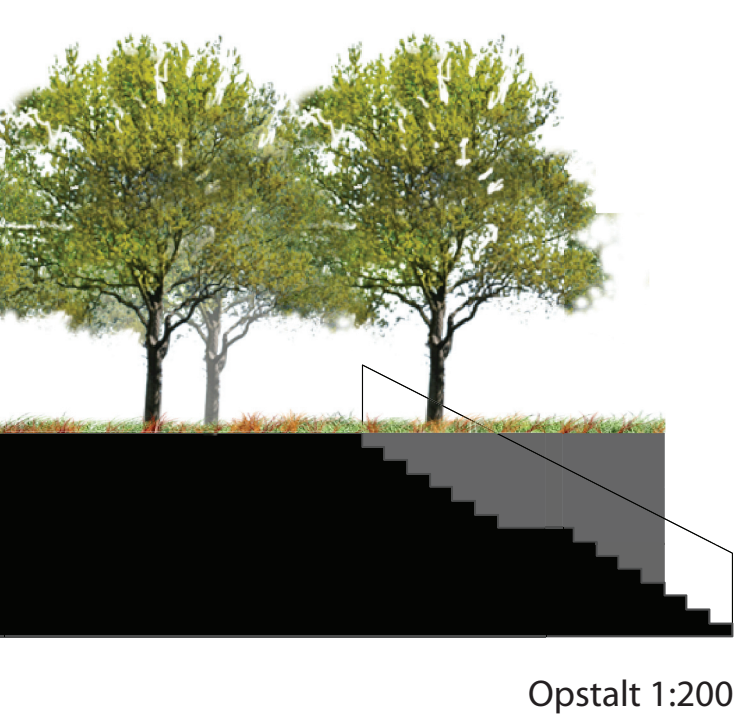


Landskabet bag muren

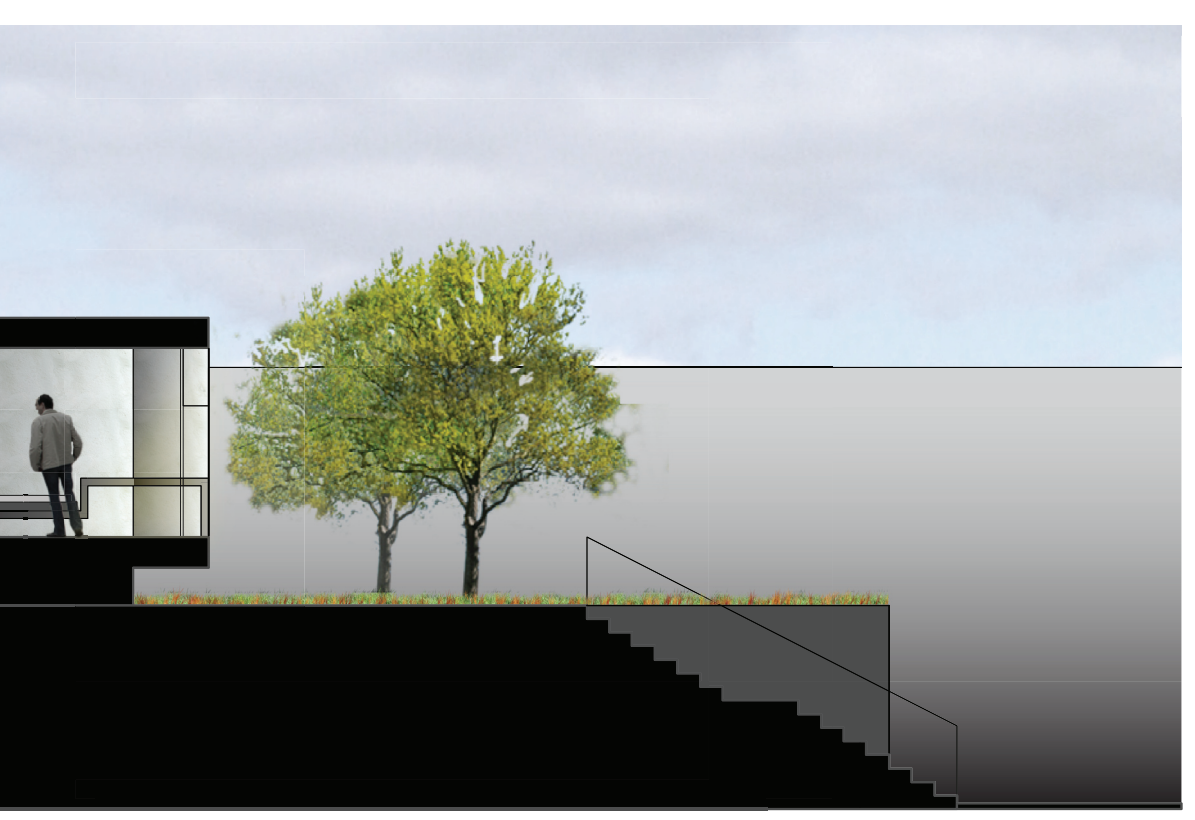


Uderum

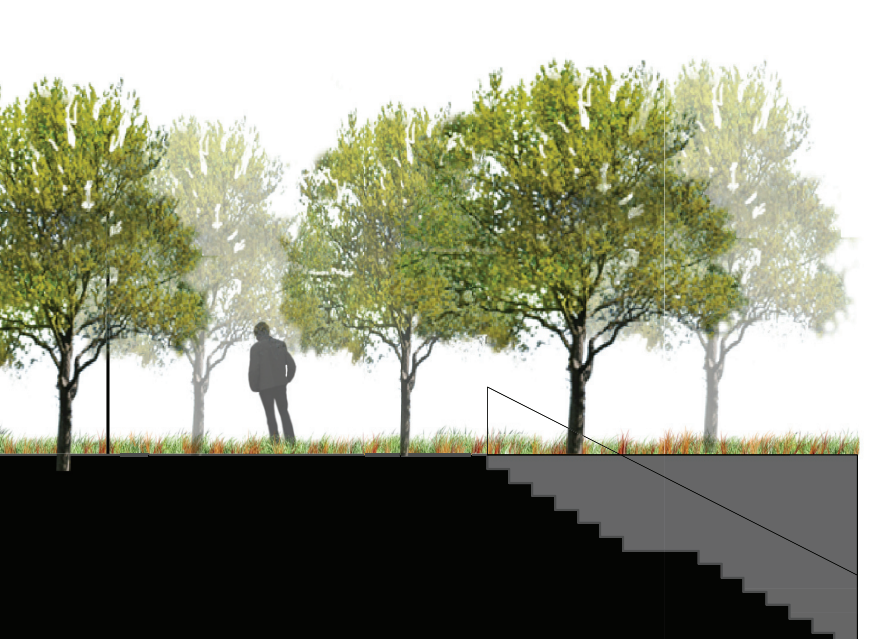




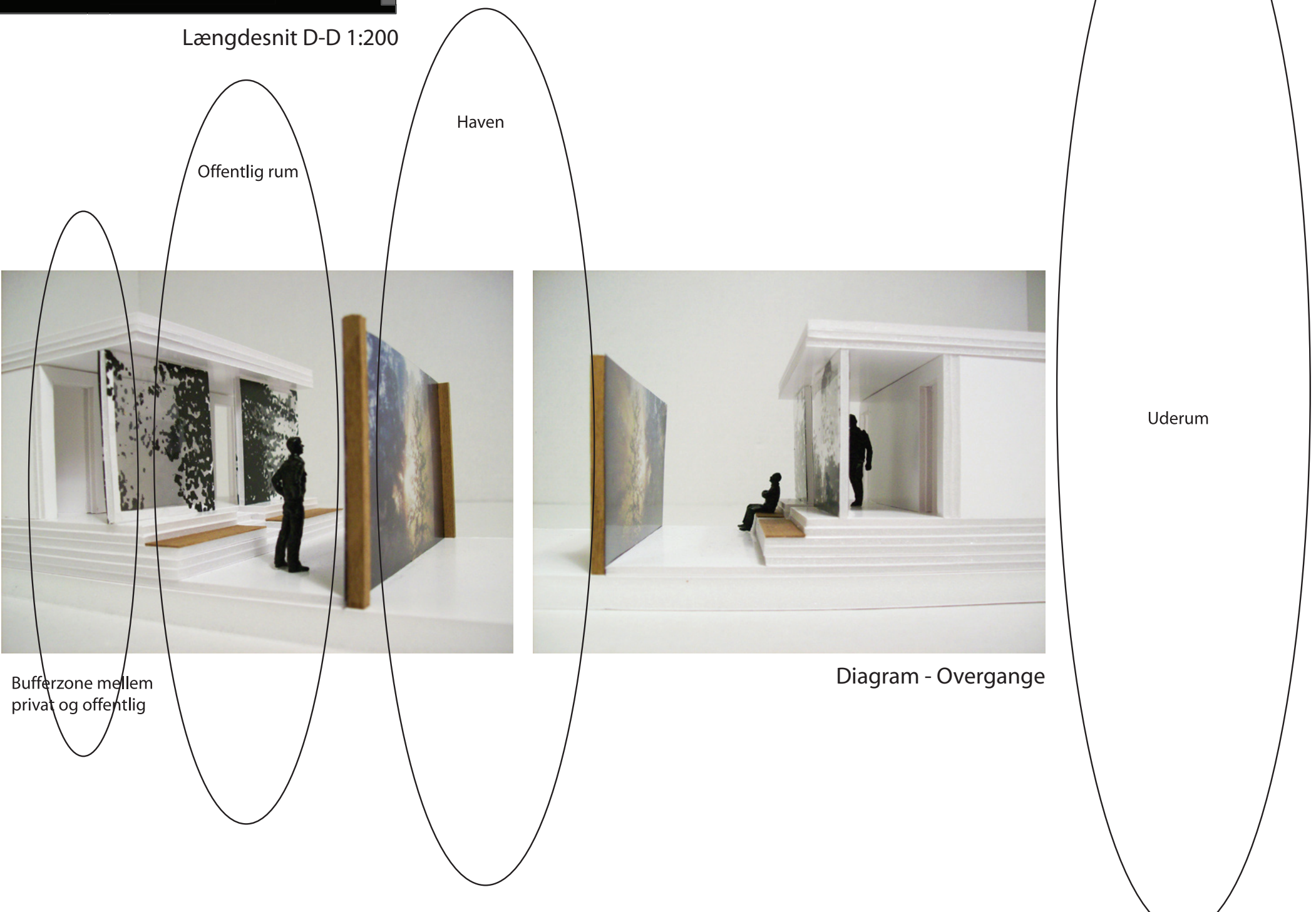
Opstalt 1:200



Tværsnit C-C 1:200

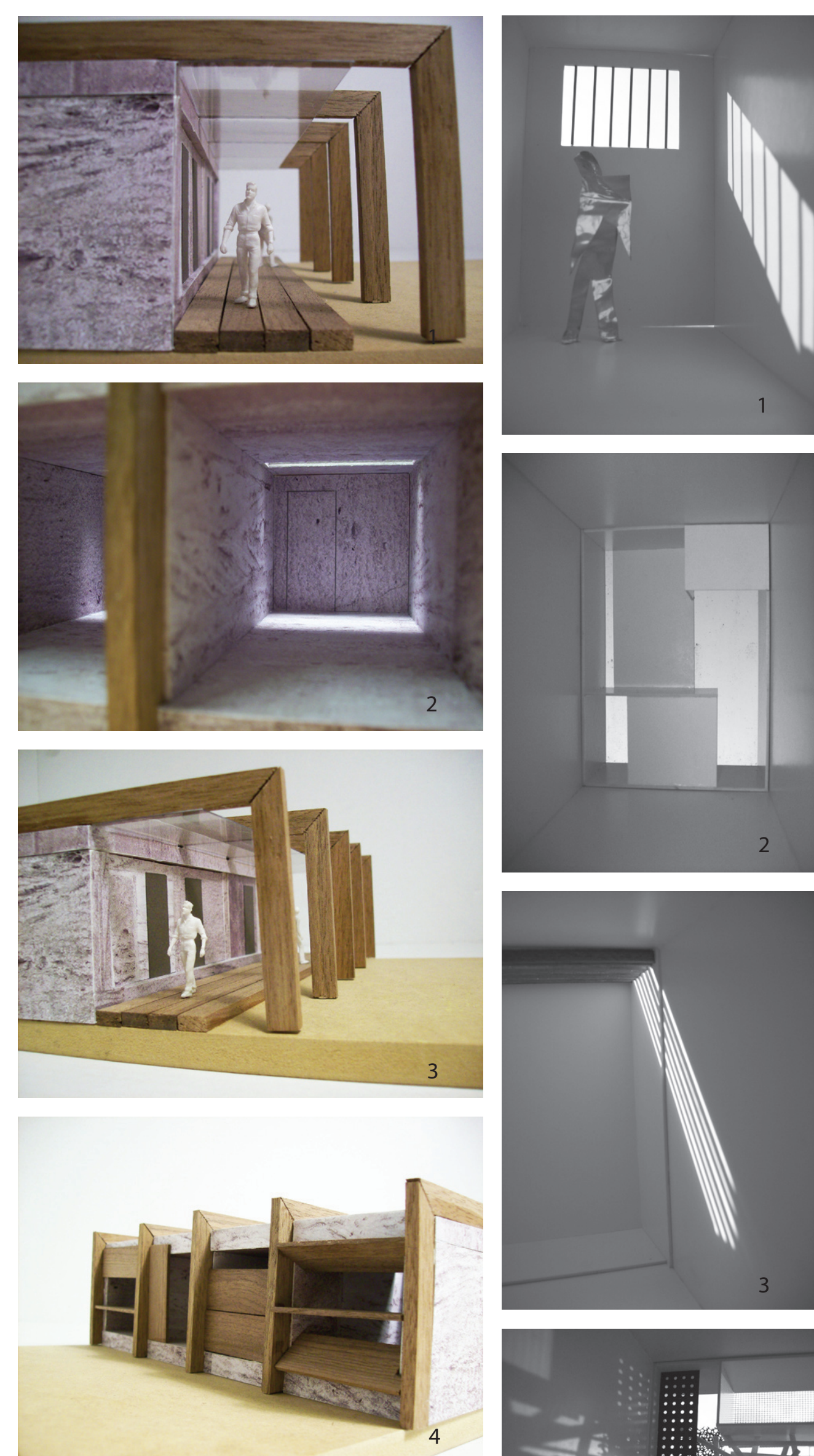


Længdesnit D-D 1:200



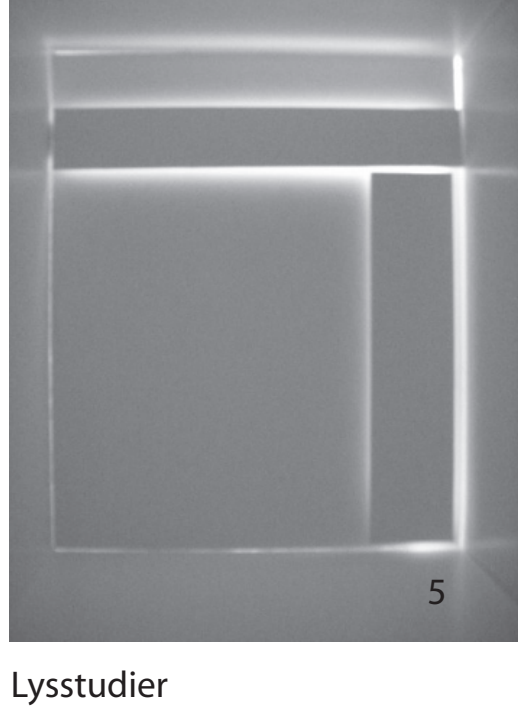
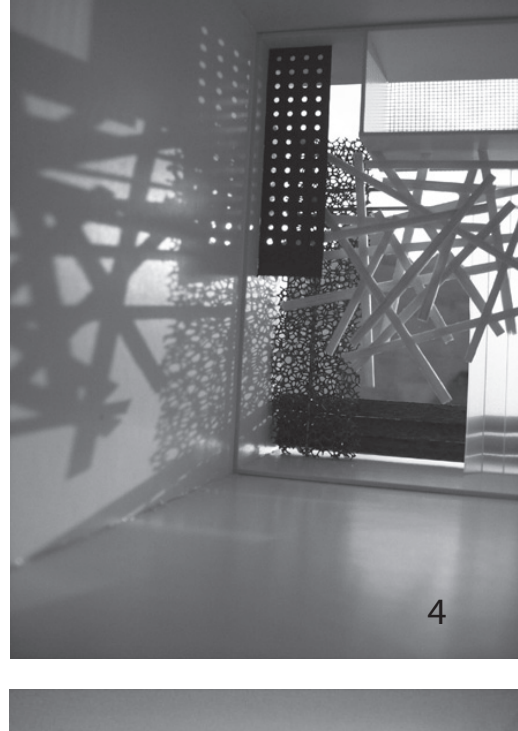
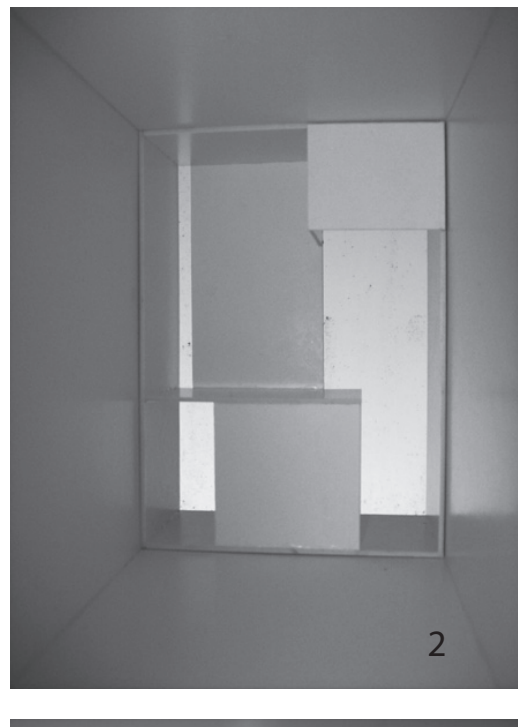
Bufferzone mellem privat og offentlig

Diagram - Overgange



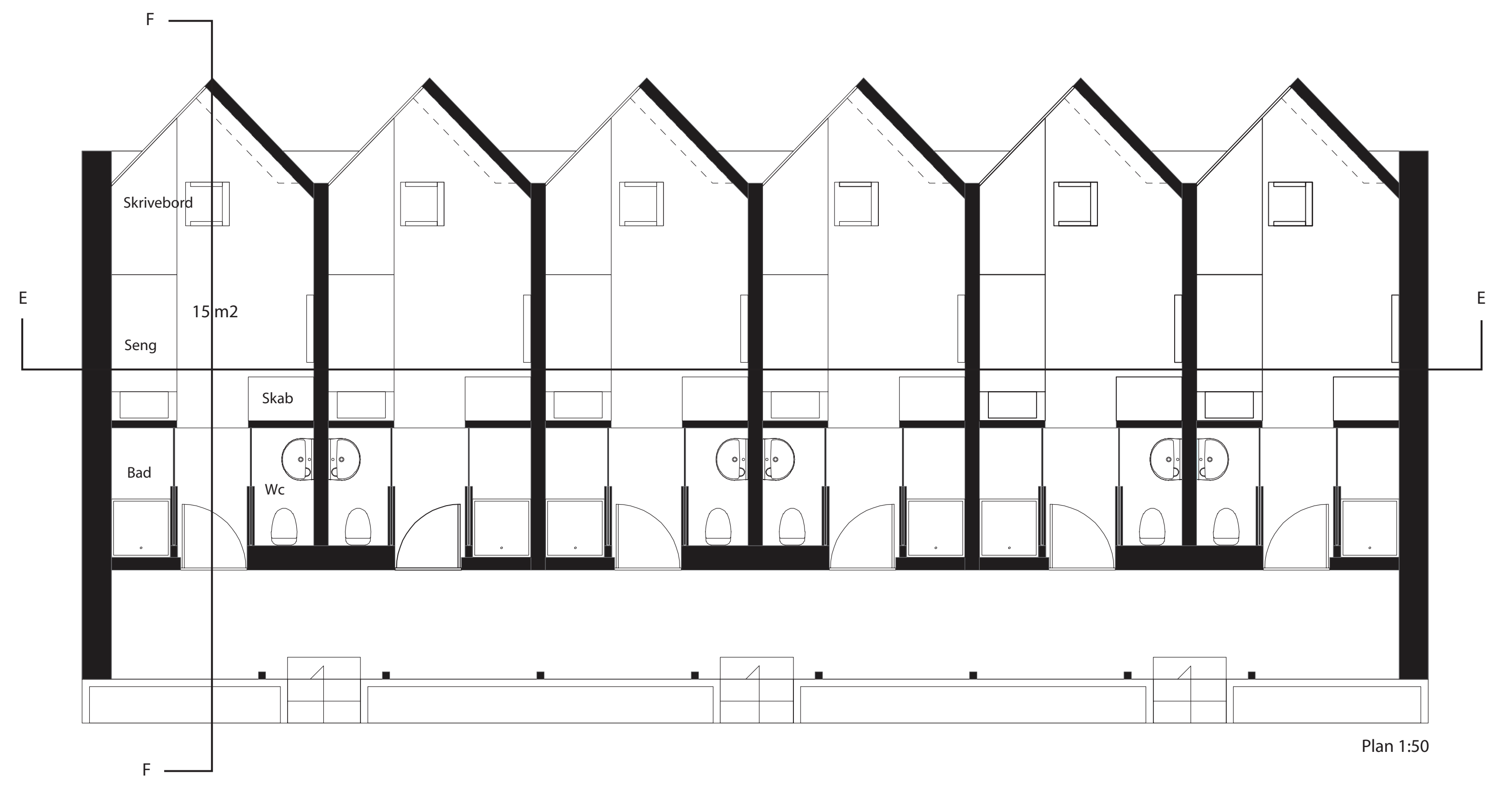
Modelstudier

- 1) Overgang mellem privat og offentlig.
- 2) Celle.
- 3) Overgang mellem privat og offentlig.
- 4) Cellefacader



Lysstudier

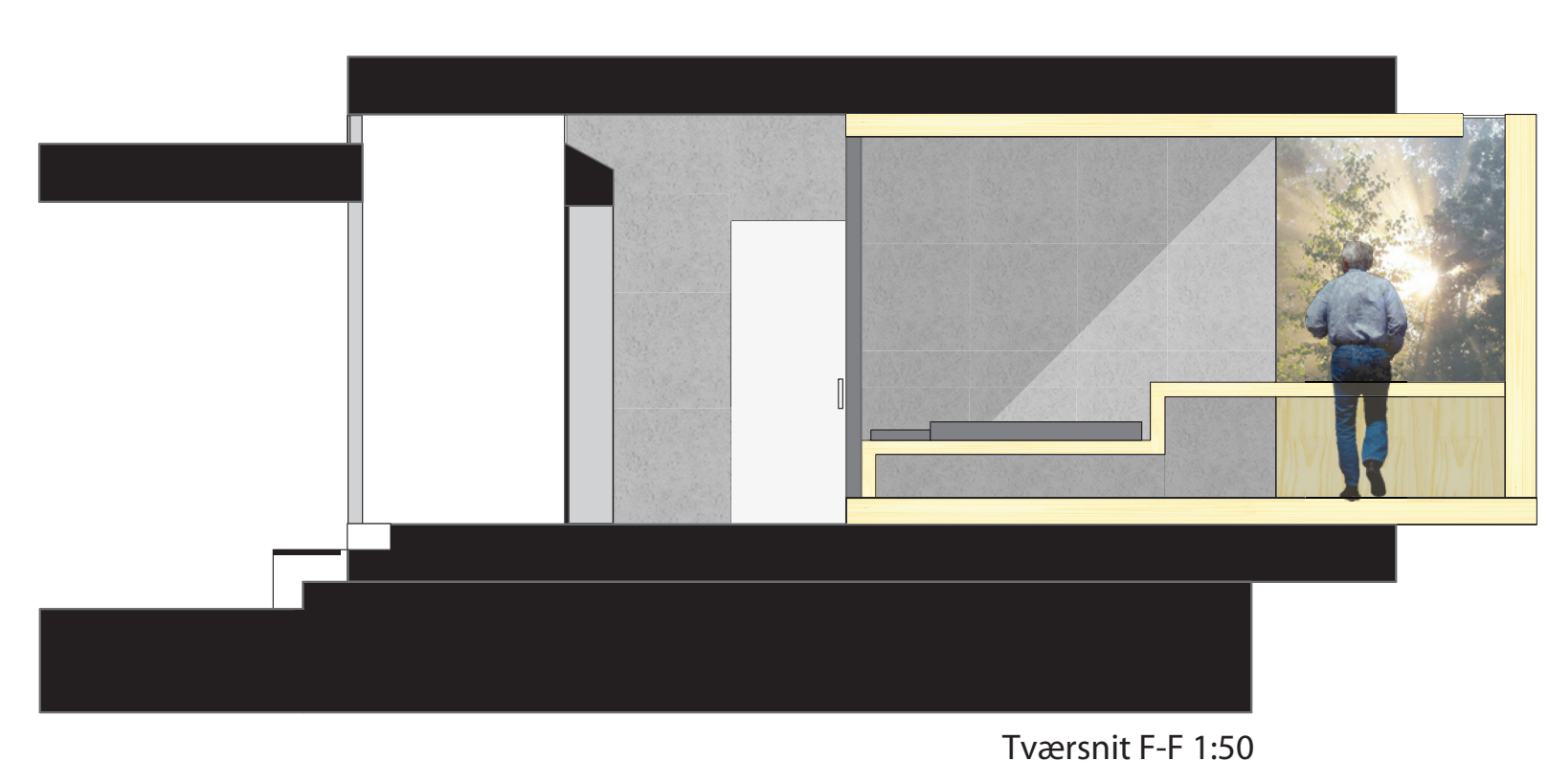
- 1) Vinduesåbninger med tremmer, som i fængslerne idag.
- 2) Facademøbel.
- 3) Ovenlys.
- 4) Filtrering af lys
- 5) Indirekte lys.



Plan 1:50



Længdesnit E-E 1:50



Tværsnit F-F 1:50



Cellegang



Haven



Længdesnit B-B 1:200

